

事業概要書 国立高等専門学校機構 (久留米高専)

事業名	経年	面積(m ²)	構造・階
(小森野) 寄宿舍改修	53年	(220)	R 2

(事業概要)

本校において、女子学生の増加により、既存の女子寮において、入寮出来ない状況が続いており、現在使用している練心館(合宿研修所)を、女子寮へ計画変更する事で、不足している女子寮整備を行う。

Before (施設の現状)

- ・新たに女子寮として計画変更するためには、内部仕上げやトイレ、風呂など未整備(図2、3、4)
- ・外壁・軒の劣化、雨水配管の破損。(図5、6)



図1 建物全景

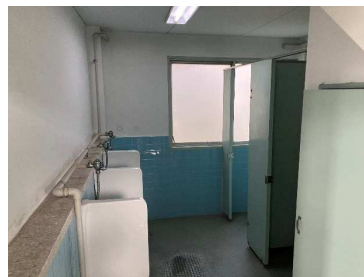


図2 未整備のトイレ



図3 老朽化したシャワースペース



図4 内装の剥がれ



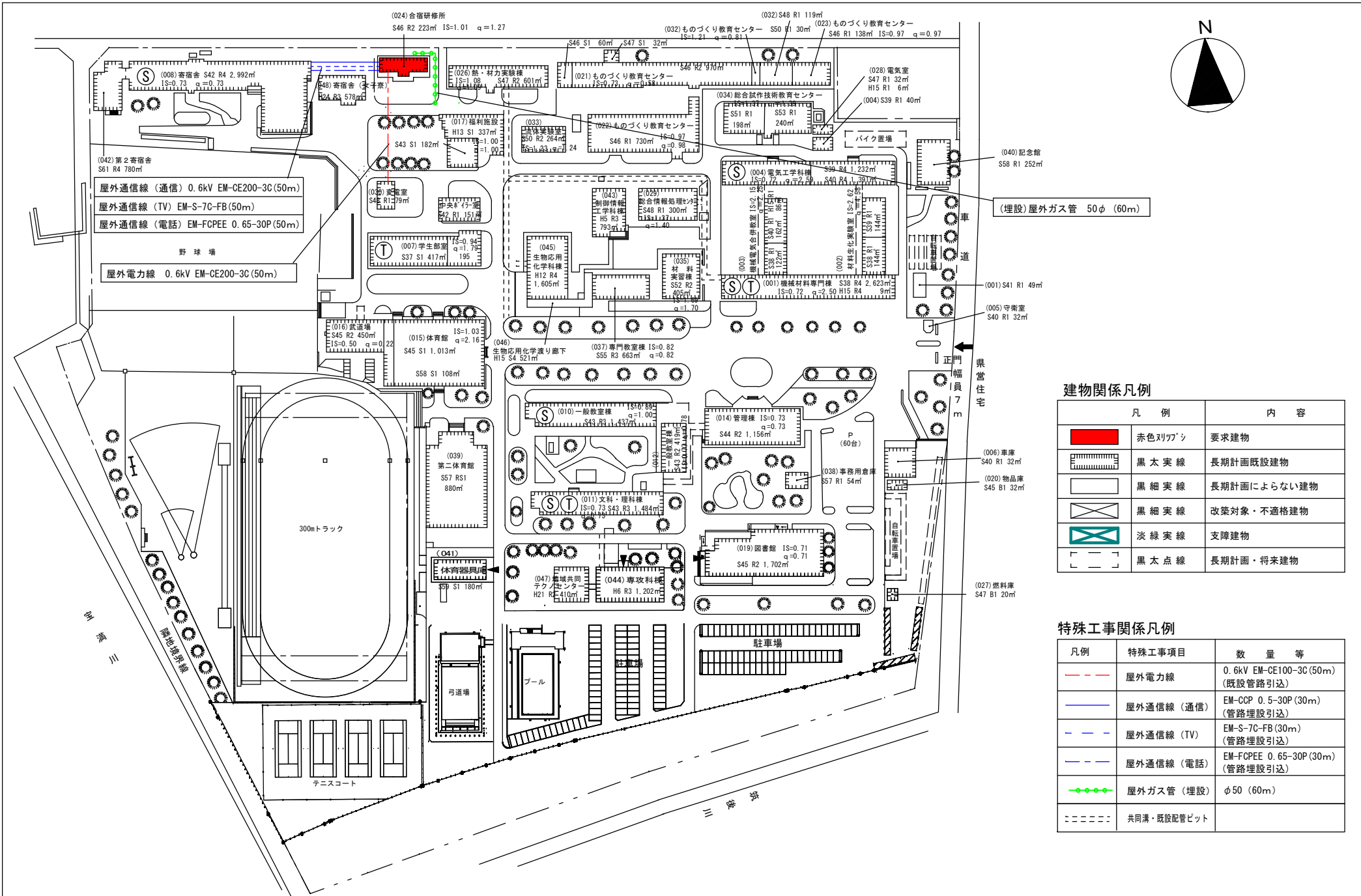
図5 雨水管の腐食



図6 軒裏の劣化

After (事業の効果)

- ・外壁、配管等の更新により、持続可能な女子寮としての機能を確保
- ・諸室の再配置により女子寮のための居住スペースの確保(82m²)
- ・便所、風呂を整備することにより女子寮としての機能向上が可能

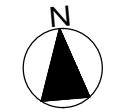
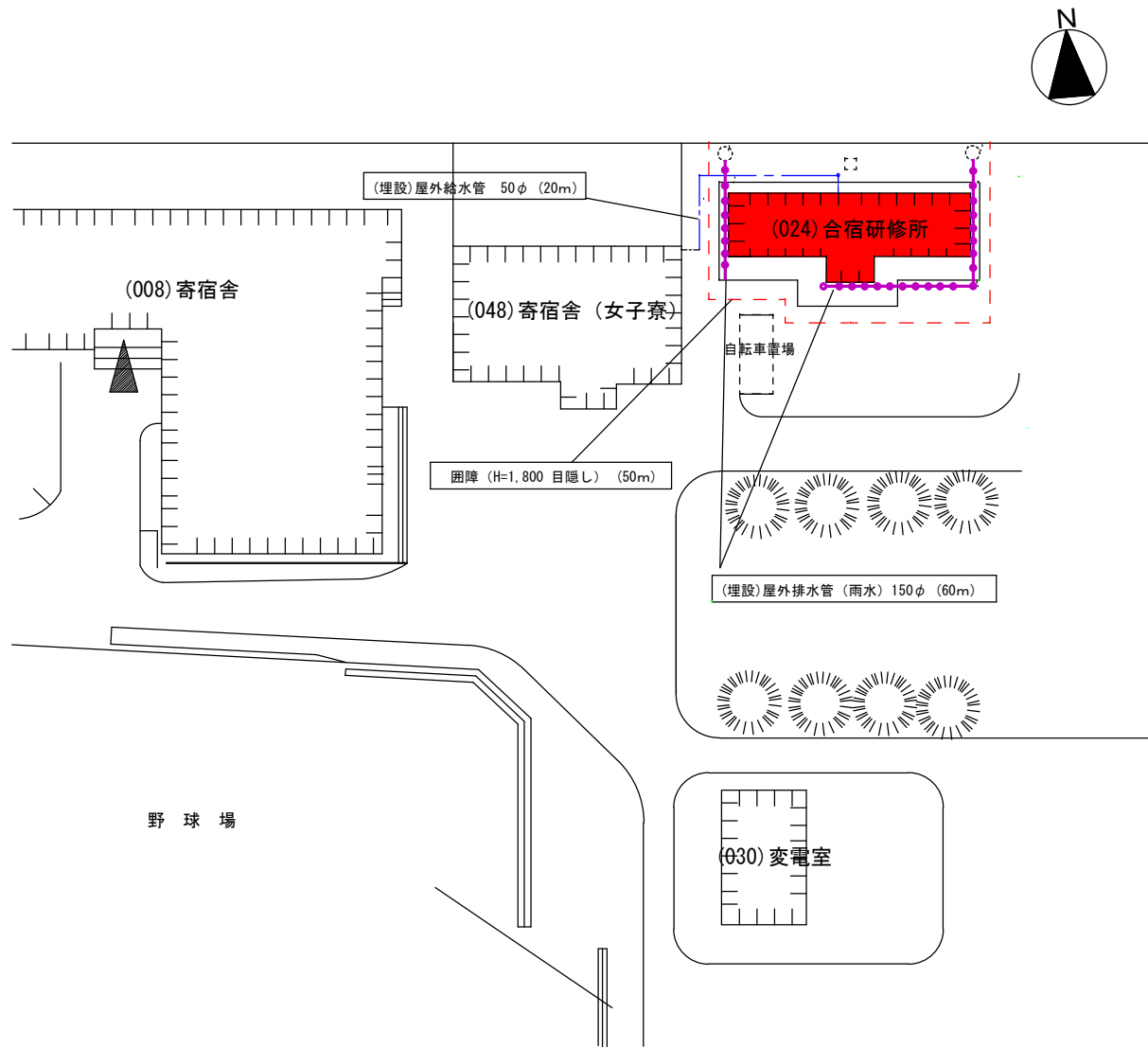


建物関係凡例

凡例	内容
	赤色シワツシ 要求建物
	黒太実線 長期計画既設建物
	黒細実線 長期計画によらない建物
	黒細実線 改築対象・不適格建物
	淡緑実線 支障建物
	黒太点線 長期計画・将来建物

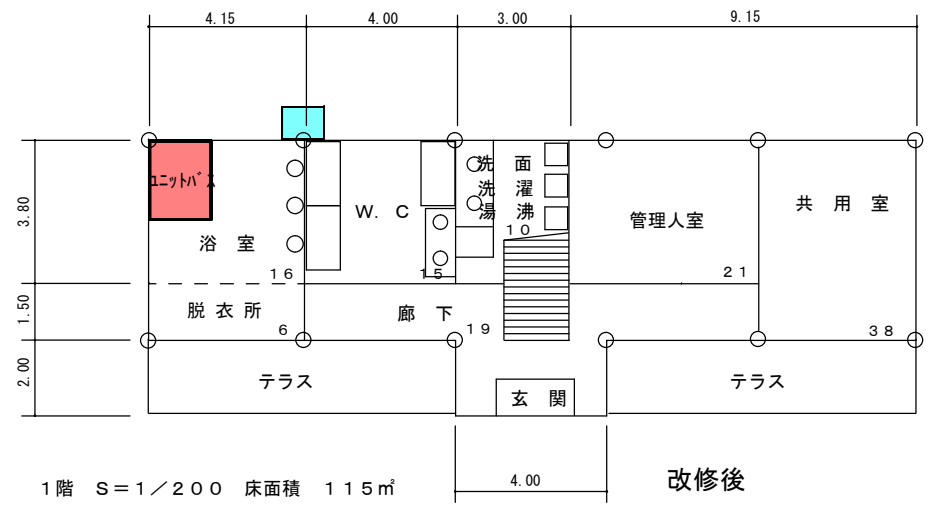
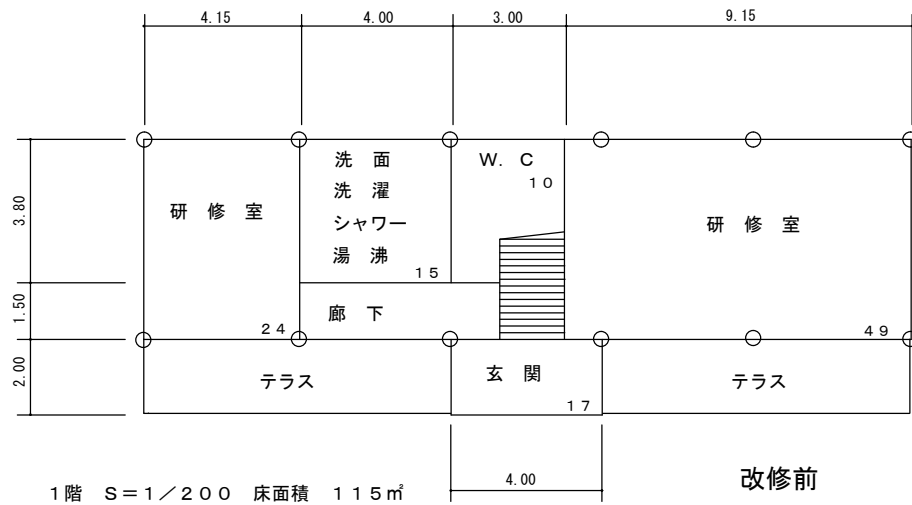
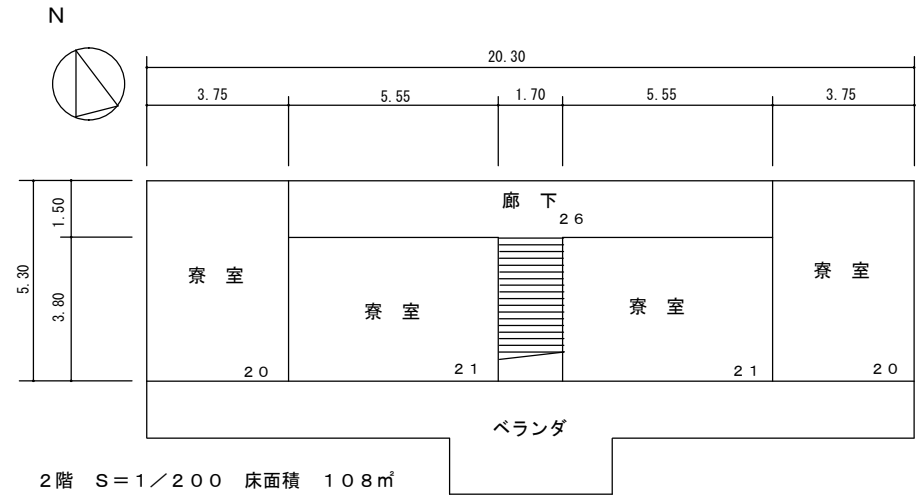
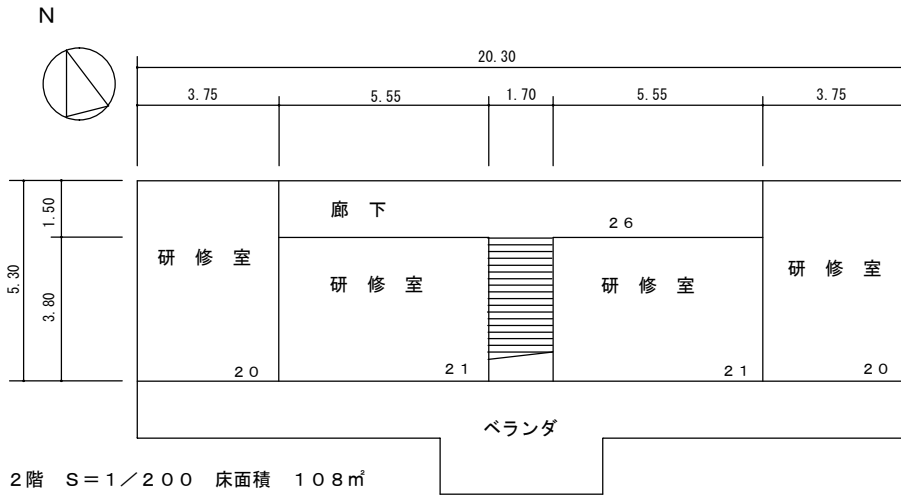
特殊工事関係凡例

凡例	特殊工事項目	数量等
	屋外電力線	0.6kV EM-CE100-3C(50m) (既設管路引込)
	屋外通信線 (通信)	EM-CCP 0.5-30P(30m) (管路埋設引込)
	屋外通信線 (TV)	EM-S-7C-FB(30m) (管路埋設引込)
	屋外通信線 (電話)	EM-FCPEE 0.65-30P(30m) (管路埋設引込)
	屋外ガス管 (埋設)	φ50 (60m)
	共同溝・既設配管ビット	



特殊工事関係凡例 (学生寮)

凡例	特殊工事項目	数量等
- - -	囲障	H=1,800 目隠し (50m)
●●●●●	屋外配水管 (雨水)	φ150 (60m)
- - -	屋外給水管 (埋設)	φ50 (20m)
- ○ -	既存雨水樹	
- □ -	既存汚水樹	



特殊工事一覧

凡例	特殊工事項目
■	ユニットバス
■	ガス給湯器

改修面積表

階数	床面積	改修床面積
2階	108㎡	108㎡
1階	115㎡	115㎡
計	223㎡	223㎡

事業名

国立高等専門学校機構(久留米高専) (小森野) 寄宿舎改修

平面図

1/200