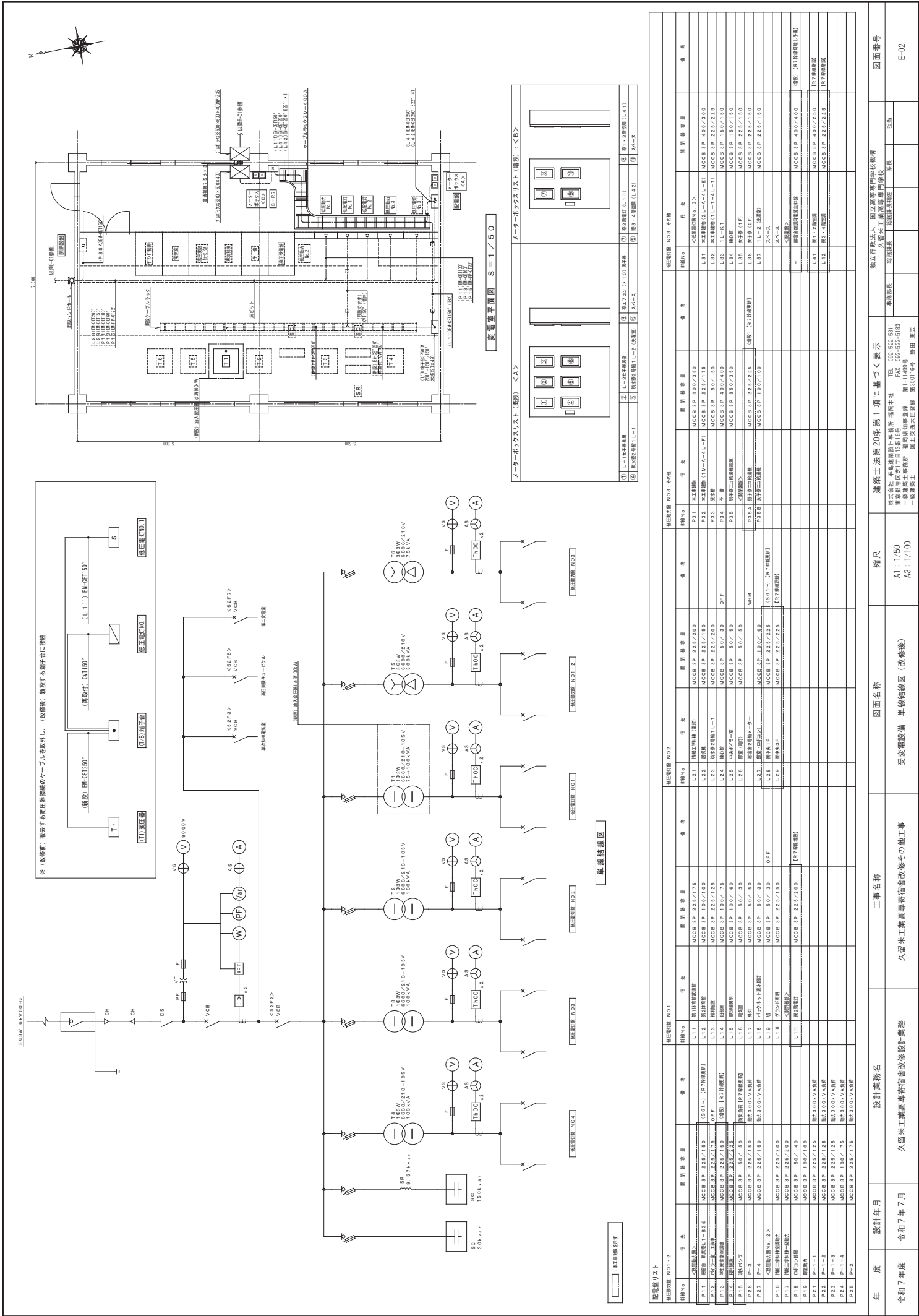


[illegible]





「リース分電」

1. 機器名例						
記号	名称	仕様	制御条件		備考	
MCCB	脱脂用洗剤器	(主料) 3P2E 黒三中継受動付機組付 (分枝) 2P2E又は2P1E (200V回路24芯とす)	ON	OFF		
ELCB	漏電遮断器	(主料) 3P2E 黒三中継受動付機組付 (分枝) 2P2E				
		(容量) 50mA以下・30mA以下・10mA・50A超過 100kA 0.1sec 漏れインピーダンス変動なし				
SB	安全ブレーカ					
TE	タイムスリッパ	電子式400V、200V用、停電復旧付、ソーラーダイヤル機組付				
▲	リモコンリレー	フ12種試 AC00V1P20A (200V回路、2P20A)				
BE	リモコン兼トランス					
LE	テレビエント	4回路用				
EP	伝送ユニット	第3サージ防護ユニット内				
OV	節電電力計	電子式、普通級、検定付				
SPD	避雷器装置	クラスⅡ				
MC	電磁接触器					
2. 自動点滅回路タイムスケジュール						
区分	日の出	正午	日没	制御条件	備考	
T1	斜線	▲	斜線	T31 T51		
T2	斜線	斜線	斜線	T52 T52		
3. 分電盤の回路番号						
電圧の種類	防炎回路	電灯回路	コンセント回路	動力回路	備考	
AC	②③	④⑤	⑥⑦	⑧⑨	400V	
GC	—	—	—	—	—	
DC	—	—	—	—	—	

4. 特記事項
1. 4号受取機、請求書、請求明細書の交付設備機器等の設置には、単価のハンドはロップを取り付ける。
2. 部材の多分取明細には、負荷名帳紙を取り付ける。
3. 各部内のGNDは、GND、配線の主要機器には、名称紙を取り付ける。
4. 各分電盤・動力配線は、全て鎖付とし、鎖は金属作成のものを使用する。
5. 分電盤は、鎖紙版、中鎖付、鎖じ入鎖付機形式とし、鎖面は塗装仕上とする。

5. 外観標準図 (特記なきは別付)

<p>■ 内装低板型 (特記なきは別付)</p> <p>▼ 左</p>	<p>■ 内装低板型 (特記なきは別付)</p> <p>▼ 左</p>
<p>■ 内装低板自立型 (別付)</p> <p>▼ 左</p>	<p>■ 内装低板自立型 (別付)</p> <p>▼ 左</p>
<p>■ 内装低板型 (特記なきは別付)</p> <p>▼ 左</p>	<p>■ 内装低板型 (特記なきは別付)</p> <p>▼ 左</p>

年度	設計年月	設計業務名	工事名称
年度	令和7年7月	久留米工業高専宿舍改修設計業務	久留米工業高専宿舍改修工事

[illegible]

K	図面名称	縮尺	建築士法第20条第1項に基づく表示 株式会社 東武建設設計事務所 青田町本社 TEL 092-529-5311 東京都中央区工口1番1号 FAX 092-522-5183 一級建築士事務所 福岡市分事務所 第1-149号 野田 廣広 一級建築士事務所 国土交通大臣登録 第350116号 一級建築士 野田 廣広	独立行政法人 国土政策研究センター機構 独立行政法人 国土政策研究センター青田校舎 青田校舎 建築部部長 佐田 昌隆 佐田 昌隆		図面番号 E-03
その他工事	盤割図 (1)	A1 : N S A3 : N S				



## 分電盤リスト-2

[illegible]

年度	設計年月	設計業務名	工事名称	図面名称	縮尺	建築士法第20条第1項に基づく表示	専任部長	総務部長	総務課長	図面番号
令和7年度	令和7年7月	久留米工業高専学生会改修設計業務	久留米工業高専学生会改修その他工事	壁柱構図(2)	A1:N S A3:N S	株式会社 車輪建設設計事務所・福岡本社 〒810-0802 福岡県北九州市小倉南区 東区船場坂2丁目13番地16号 TEL 092-522-5311 FAX 092-522-5183 第一建設設計事務所 〒810-0802 福岡県北九州市小倉南区 東区船場坂2丁目13番地16号 TEL 092-522-5311 FAX 092-522-5183 第一建設設計事務所 〒810-0802 福岡県北九州市小倉南区 東区船場坂2丁目13番地16号 TEL 092-522-5311 FAX 092-522-5183	専任部長	総務部長	総務課長	E-04

分電盤リスト-3

[illegible]

年度	設計年月	設計業務名	工事名称	図面名称	縮尺	建築士法第20条第1項に基づく表示	独立行政法人 国立高度専門学校の機構	図面番号
令和7年度	令和7年7月	久留米工業高等学校舎改修設計業務	久留米工業高等学校舎改修その他工事	壁結線図 (3)	A1 : N S A3 : S	株式会社 住友建設設計事務所 福岡本社 〒812-8511 TEL 092-422-5311 東京品川支店〒113-8516 FAX 092-422-5183 一色福岡県久留米市 第1-1149号 福岡県国土審判所 国土交通大臣登録 第350116号 野田 康広 建築士	事務所住所 福岡県久留米市 久留米工業高等学校	担当
令和7年度	令和7年7月	久留米工業高等学校舎改修設計業務	久留米工業高等学校舎改修その他工事	壁結線図 (3)	A1 : N S A3 : S	株式会社 住友建設設計事務所 福岡本社 〒812-8511 TEL 092-422-5311 東京品川支店〒113-8516 FAX 092-422-5183 一色福岡県久留米市 第1-1149号 福岡県国土審判所 国土交通大臣登録 第350116号 野田 康広 建築士	事務所住所 福岡県久留米市 久留米工業高等学校	E-05

## 分電盤リスト-4

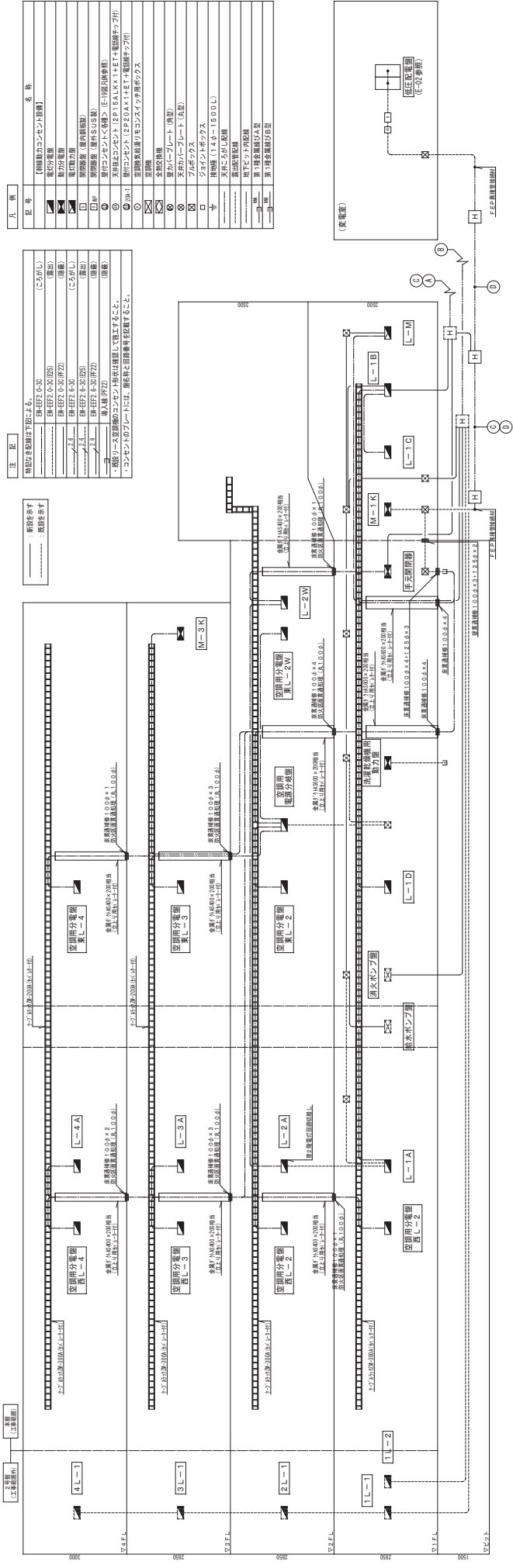
[illegible]

年度	設計年月	設計業務名	工事名称	図面名称	縮尺	建築士法第20条第1項に基づき表示	独立行政法人 国立高等専門学校機構 久留米工業高等専門学校	図面番号
7年度	令和7年7月	久留米工業高専寄宿舎改修設計業務	久留米工業高専寄宿舎改修その他工事	盤結線図(4)	A1 : N S A2 : N S A3 : N S	株式会社 久留米設計事務所 福岡本社 TEL 092-522-5311 FAX 092-522-5183 一級建築士事務所 福岡南成町事務所 一級建築士事務所 筑前町事務所 一級建築士事務所 国士交通大丘事務所 一級建築士事務所 新田 康広	事務部長 図面課長 図面課副長 図面課員	E-06

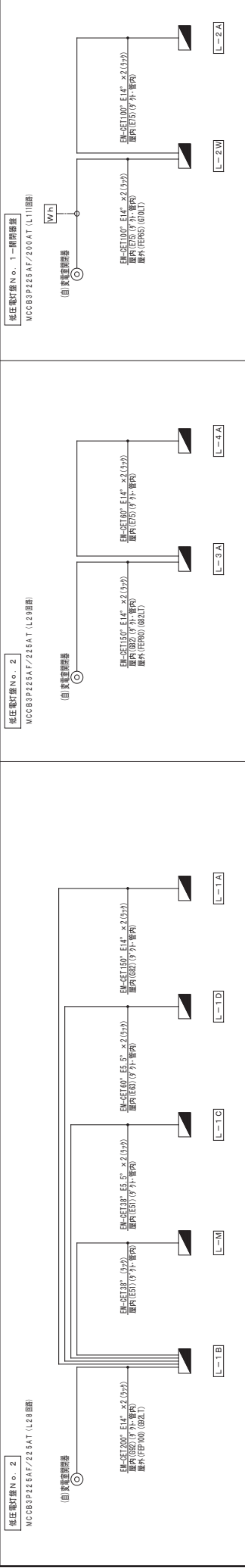
## 分電盤リスト-5

調 考									
原 名 称 電 氣 方 式	結 線 系 統	回 路 電 圧 No.	分 岐 開 閉 器		容 量 (VA)	負 荷 名 称	行 働 品	調 考	その他
			(V) MCB (L/G) 型	F・E					
東 L-3 鋼板鋼 AC1φ3線 210/105V 60Hz  ※別添資料 分岐電圧より 50/50	L 4.2 EH-CE14" AC1φ3線 210/105V 60Hz  MCB 3P 50/50	1	100	O	2P/E	50/20	8.0A	-	標準 (2A) 変換 (100V)
		2	100	O	2P/E	50/20	8.0A	-	標準 (2A) 変換 (100V)
		3	100	O	2P/E	50/20	8.0A	-	標準 (2A) 変換 (100V)
		4	100	O	2P/E	50/20	8.0A	-	標準 (2A) 変換 (100V)
		5	100	O	2P/E	50/20	8.0A	-	標準 (2A) 変換 (100V)
		6	100	O	2P/E	50/20	8.0A	-	標準 (2A) 変換 (100V)
		7	100	O	2P/E	50/20	8.0A	-	標準 (2A) 変換 (100V)
		8	100	O	2P/E	50/20	8.0A	-	標準 (2A) 変換 (100V)
		9	100	O	2P/E	50/20	8.0A	-	標準 (2A) 変換 (100V)
		10	100	O	2P/E	50/20	8.0A	-	標準 (2A) 変換 (100V)
東 L-4 鋼板鋼 AC1φ3線 210/105V 60Hz  ※別添資料 分岐電圧より 50/50	L 4.2 EH-CE14" AC1φ3線 210/105V 60Hz  MCB 3P 50/50	1	100	O	2P/E	50/20	8.0A	-	標準 (2A) 変換 (100V)
		2	100	O	2P/E	50/20	8.0A	-	標準 (2A) 変換 (100V)
		3	100	O	2P/E	50/20	8.0A	-	標準 (2A) 変換 (100V)
		4	100	O	2P/E	50/20	8.0A	-	標準 (2A) 変換 (100V)
		5	100	O	2P/E	50/20	8.0A	-	標準 (2A) 変換 (100V)
		6	100	O	2P/E	50/20	8.0A	-	標準 (2A) 変換 (100V)
		7	100	O	2P/E	50/20	8.0A	-	標準 (2A) 変換 (100V)
		8	100	O	2P/E	50/20	8.0A	-	標準 (2A) 変換 (100V)
		9	100	O	2P/E	50/20	8.0A	-	標準 (2A) 変換 (100V)
		10	100	O	2P/E	50/20	8.0A	-	標準 (2A) 変換 (100V)
東 L-5 鋼板鋼 AC1φ3線 210/105V 60Hz  ※別添資料 分岐電圧より 50/50	L 4.2 EH-CE14" AC1φ3線 210/105V 60Hz  MCB 3P 50/50	1	100	O	2P/E	50/20	8.0A	-	標準 (2A) 変換 (100V)
		2	100	O	2P/E	50/20	8.0A	-	標準 (2A) 変換 (100V)
		3	100	O	2P/E	50/20	8.0A	-	標準 (2A) 変換 (100V)
		4	100	O	2P/E	50/20	8.0A	-	標準 (2A) 変換 (100V)
		5	100	O	2P/E	50/20	8.0A	-	標準 (2A) 変換 (100V)
		6	100	O	2P/E	50/20	8.0A	-	標準 (2A) 変換 (100V)
		7	100	O	2P/E	50/20	8.0A	-	標準 (2A) 変換 (100V)
		8	100	O	2P/E	50/20	8.0A	-	標準 (2A) 変換 (100V)
		9	100	O	2P/E	50/20	8.0A	-	標準 (2A) 変換 (100V)
		10	100	O	2P/E	50/20	8.0A	-	標準 (2A) 変換 (100V)
東 L-6 鋼板鋼 AC1φ3線 210/105V 60Hz  ※別添資料 分岐電圧より 50/50	L 4.2 EH-CE14" AC1φ3線 210/105V 60Hz  MCB 3P 50/50	1	100	O	2P/E	50/20	8.0A	-	標準 (2A) 変換 (100V)
		2	100	O	2P/E	50/20	8.0A	-	標準 (2A) 変換 (100V)
		3	100	O	2P/E	50/20	8.0A	-	標準 (2A) 変換 (100V)
		4	100	O	2P/E	50/20	8.0A	-	標準 (2A) 変換 (100V)
		5	100	O	2P/E	50/20	8.0A	-	標準 (2A) 変換 (100V)
		6	100	O	2P/E	50/20	8.0A	-	標準 (2A) 変換 (100V)
		7	100	O	2P/E	50/20	8.0A	-	標準 (2A) 変換 (100V)
		8	100	O	2P/E	50/20	8.0A	-	標準 (2A) 変換 (100V)
		9	100	O	2P/E	50/20	8.0A	-	標準 (2A) 変換 (100V)
		10	100	O	2P/E	50/20	8.0A	-	標準 (2A) 変換 (100V)
東 L-7 鋼板鋼 AC1φ3線 210/105V 60Hz  ※別添資料 分岐電圧より 50/50	L 4.2 EH-CE14" AC1φ3線 210/105V 60Hz  MCB 3P 50/50	1	100	O	2P/E	50/20	8.0A	-	標準 (2A) 変換 (100V)
		2	100	O	2P/E	50/20	8.0A	-	標準 (2A) 変換 (100V)
		3	100	O	2P/E	50/20	8.0A	-	標準 (2A) 変換 (100V)
		4	100	O	2P/E	50/20	8.0A	-	標準 (2A) 変換 (100V)
		5	100	O	2P/E	50/20	8.0A	-	標準 (2A) 変換 (100V)
		6							

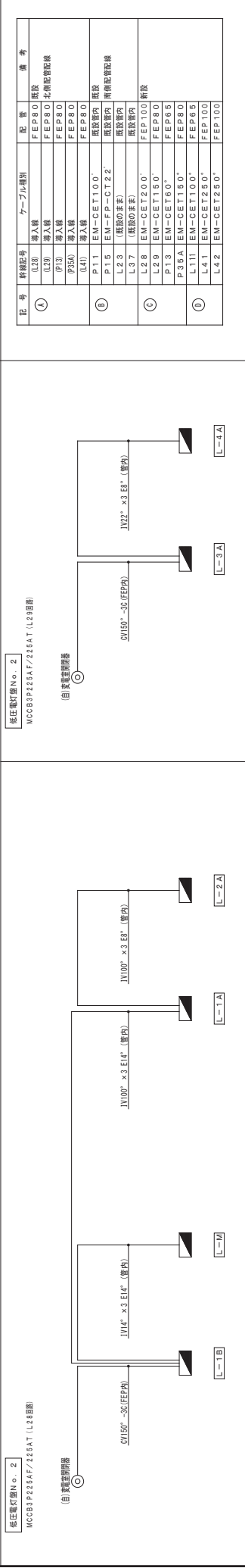
年度	設計業務名	工事名称	図面名称	縮尺	建築士法第20条第1項に基づく表示	特任主任技術者	図面番号
令和7年度	久留米工業高等学校宿舍改修設計業務	久留米工業高等学校宿舍改修その他工事	盤結構図(5)	A1: N S A2: N S	株式会社 手島建設設計事務所 福岡本社 TEL 092-522-5311 久留米支店 TEL 092-513-5163 一級建築士事務所 福岡県東牟婁郡 第11199号 一級建築士事務所 第35016号 野田 康広 一級建築士 田土文雄大匠登録	特任主任技術者 田土文雄	E-07



電灯系統図 (改修後)



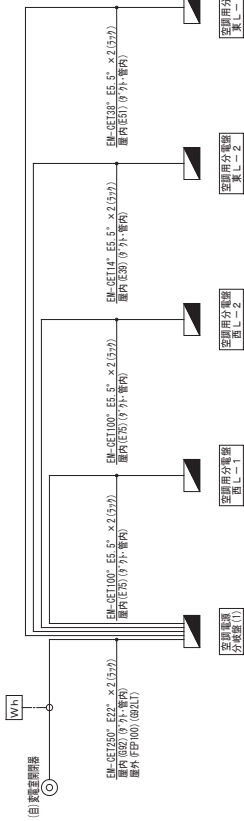
電灯系統図 (改修前)



年 度	設計年月	設計業務名	工事名称	図面名称	縮尺	建築士法第20条第1項に基づく表示	事務部長	事務部長	図面番号
令和7年度	令和7年7月	久留米工業高等専修学校改修設計業務	久留米工業高等専修学校改修その他工事	幹線系統図・幹線リスト (1)	A1 : N S A3 : N S	株式会社 久留米工業高等専修学校 〒860-0801 久留米市 久留米工業高等専修学校 〒860-0801 久留米市 久留米工業高等専修学校 〒860-0801 久留米市	事務部長	事務部長	E-08

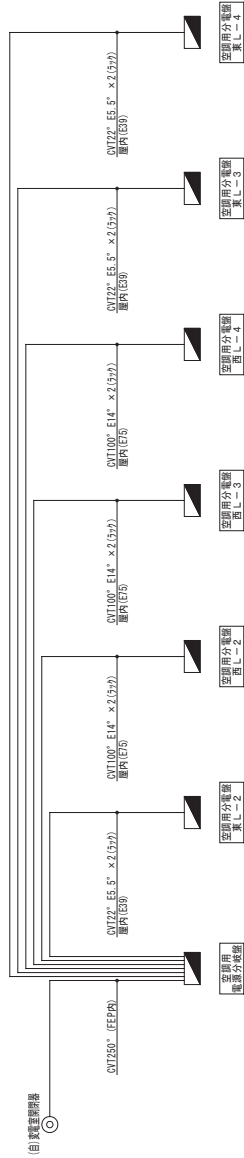
電灯分線リスト (改修後)

新設全空調用電源主幹線 1次側 - 開閉器室  
MCCBSP400AF/250AT (L41個)



電灯分線リスト (改修前)

新設全空調用電源主幹線  
MCCBSP400AF/400AT (L41個)



電灯分線配線リスト (改修後)

照明用線リネコン

配線分岐	番号	名称	単位
1	R1	1階客用エレベーター	1台
2	R2	1階客用エレベーター	1台
3	R3	1階客用エレベーター	1台
4	R4	2階客用エレベーター	1台
5	R5	2階客用エレベーター	1台
6	R6	2階客用エレベーター	1台
7	R7	2階客用エレベーター	1台
8	R8	2階客用エレベーター	1台
9	R9	2階客用エレベーター	1台
10	R10	2階客用エレベーター	1台
11	R11	2階客用エレベーター	1台
12	R12	2階客用エレベーター	1台
13	R13	2階客用エレベーター	1台
14	R14	2階客用エレベーター	1台
15	R15	2階客用エレベーター	1台
16	R16	2階客用エレベーター	1台
17	R17	2階客用エレベーター	1台
18	R18	2階客用エレベーター	1台
19	R19	2階客用エレベーター	1台
20	R20	2階客用エレベーター	1台

電灯分線配線リスト (改修前)

照明用線リネコン

配線分岐	番号	名称	単位
1	R1	1階客用エレベーター	1台
2	R2	1階客用エレベーター	1台
3	R3	1階客用エレベーター	1台
4	R4	2階客用エレベーター	1台
5	R5	2階客用エレベーター	1台
6	R6	2階客用エレベーター	1台
7	R7	2階客用エレベーター	1台
8	R8	2階客用エレベーター	1台
9	R9	2階客用エレベーター	1台
10	R10	2階客用エレベーター	1台
11	R11	2階客用エレベーター	1台
12	R12	2階客用エレベーター	1台
13	R13	2階客用エレベーター	1台
14	R14	2階客用エレベーター	1台
15	R15	2階客用エレベーター	1台
16	R16	2階客用エレベーター	1台
17	R17	2階客用エレベーター	1台
18	R18	2階客用エレベーター	1台
19	R19	2階客用エレベーター	1台
20	R20	2階客用エレベーター	1台

年度	設計年月	設計業務名	工事名称	図面名称	縮尺	建築士法第20条第1項に基づく表示	無法人設立高等専門学校機構	図面番号
令和7年度	令和7年7月	久留米工業高等専門学校改修設計業務	久留米工業高等専門学校改修その他工事	幹線リスト (2)	A1 : N S A3 : N S	株式会社 久留米工業高等専門学校 福岡本社 TEL: 092-522-5111 久留米工業高等専門学校 久留米分校 TEL: 092-522-5103 久留米工業高等専門学校 久留米分校 TEL: 092-522-5103 久留米工業高等専門学校 久留米分校 TEL: 092-522-5103	久留米工業高等専門学校 久留米分校 TEL: 092-522-5111 久留米工業高等専門学校 久留米分校 TEL: 092-522-5103 久留米工業高等専門学校 久留米分校 TEL: 092-522-5103 久留米工業高等専門学校 久留米分校 TEL: 092-522-5103	E-09

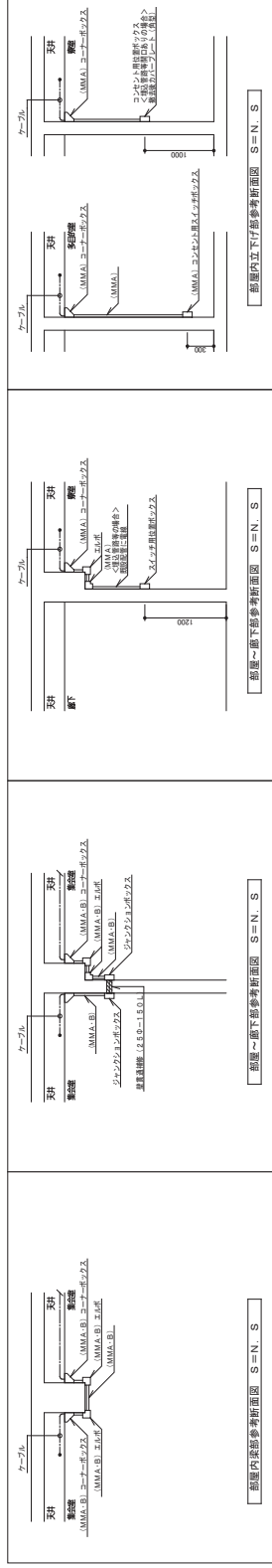


年 度	設計年月	設計業務名	工事名称	図面名称	縮尺	建築士法第20条第1項に基づく表示	独立行政法人 国立高等専門学校機構 久留米工業高等専門学校	図面番号
令和7年度	令和7年7月	久留米工業高専修繕改善設計業務	久留米工業高専修繕改善その他工事	幹線リスト(3)	A1: N S A2: N S	株式会社 手島建設設計事務所 福岡本社 TEL 092-522-5311 FAX 092-522-5183 一級建築士事務所 福岡県和歌分務所 第1-1169号 一級建築士事務所 国土交通大臣登録 第35016号 野田 康広	事務部長 佐藤 隆弘 総務課長 佐藤 隆弘 監理員 佐藤 隆弘	E-10

動力幹線リスト (改修後)								
低圧動力源No. 1 MCCBSP225AF/150AT (P11図面)			低圧動力源No. 1 MCCBSP225AF/150AT (P13図面)			低圧動力源No. 1 MCCBSP225AF/150AT (P15図面)		
<p>(自) 異常検知装置</p> <p>M=1 F L=M M=1 G</p>			<p>(自) 異常検知装置</p> <p>M=1 K M=3 K</p>			<p>(自) 異常検知装置</p> <p>M=1 O</p>		
動力幹線リスト (改修前)								
低圧動力源No. 1 MCCBSP225AF/150AT (P11図面)			低圧動力源No. 1 MCCBSP225AF/150AT (P13図面)			低圧動力源No. 1 MCCBSP225AF/150AT (P15図面)		
<p>(自) 異常検知装置</p> <p>L=M M=F</p>			<p>(自) 異常検知装置</p> <p>M=1 K</p>			<p>(自) 異常検知装置</p> <p>FPA=5K (管内) 消火ポンプ室</p>		
接地幹線リスト (改修後)								
接地 (母線) Eo・Eo'・Eo'' (E.L.B) (各層への接地は針線リスト参照)			接地幹線リスト (改修後)			接地幹線リスト (改修後)		
接地幹線リスト (改修前)								
接地 (母線) Eo・Eo'・Eo'' (E.L.B) (各層への接地は針線リスト参照)			接地幹線リスト (改修前)			接地幹線リスト (改修前)		

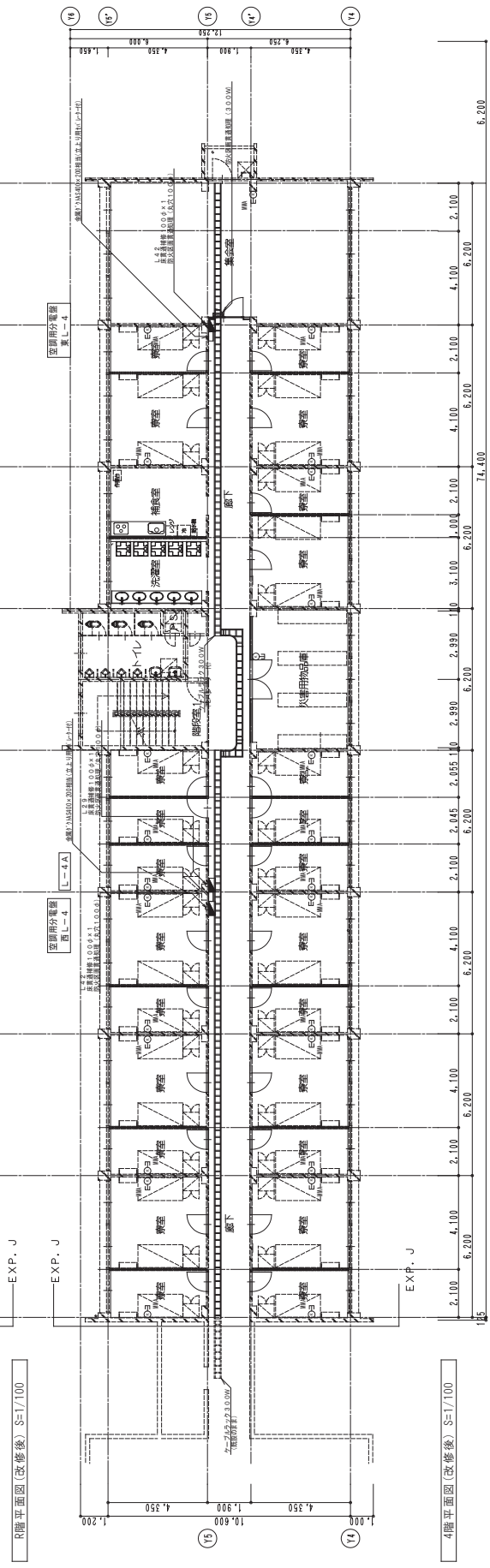
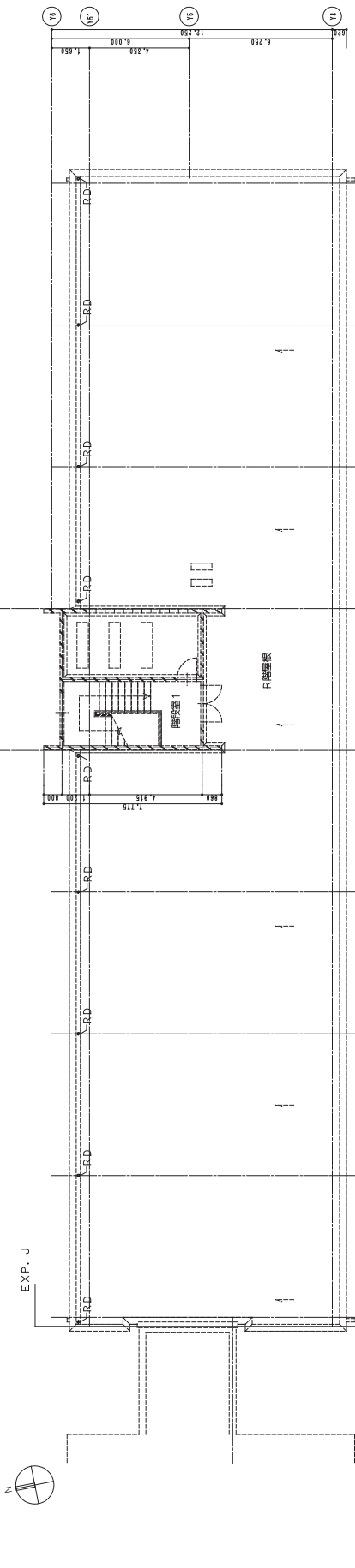
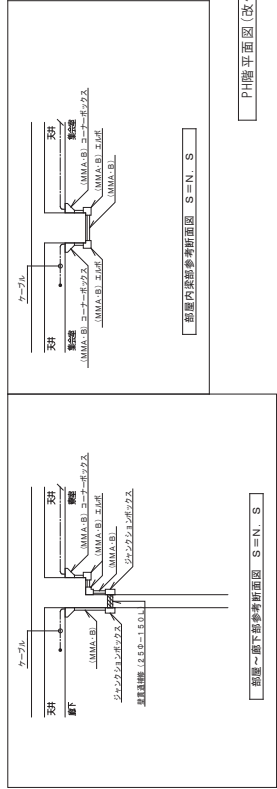






配管配線リスト			
線(自)	機器(至)	配管配線	接続部
開閉器盤	ACB-8	EM-CE5.5°	(F2-24)出
	ACB-8	EM-CE5.5°	(F2-24)出

年 度	設計年月	設計業務名	工事名称	図面名称	縮尺	建築士法第20条第1項に基づく表示	独立行政法人 国立高等専門学校機構 久留米工業高等専門学校	図面番号
令和7年度	令和7年7月	久留米工業高等専舎改修設計業務	久留米工業高等専舎改修その他工事	幹線・動力設備 3階平面図(改修後)	A1:1/100 A3:1/200	株式会社 東亜建設設計事務所 福岡本社 TEL 092-522-5111 株式会社 久留米工業高等専門学校 福岡分校 TEL 092-522-5183 一級建築士事務所 福岡県知事登録 第1-1149号 一級建築士事務所 国土交通大臣登録 第350116号 野田 廣広	審判部長 総務部長 校長	E-13



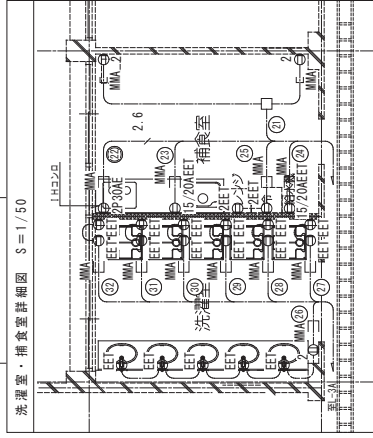
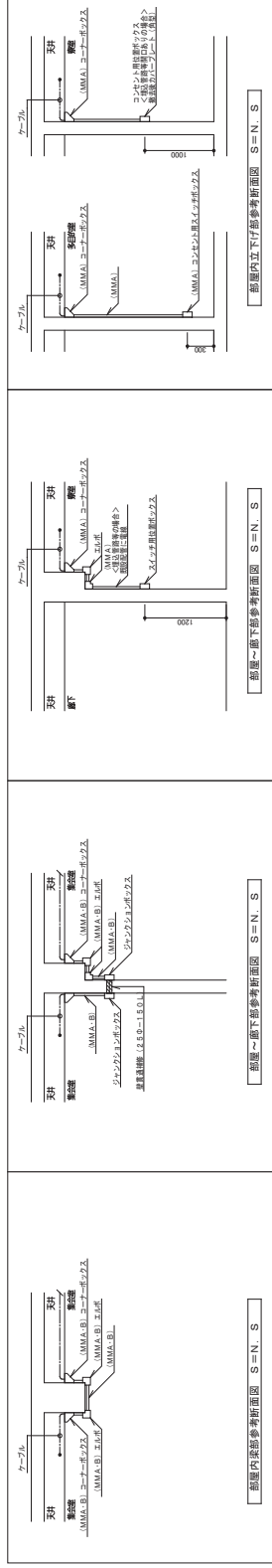
年 度	設計年月	設計業務名	工事名称	図面名称	縮尺	建築士法第20条第1項に基づく表示	独立行政法人 国立高等専門学校機構	図面番号
令和7年度	令和7年7月	久留米工業高等専門学校改修設計業務	久留米工業高等専門学校改修その他工事	幹線・動力設備 4階平面図(改修後)	A1: 1/100 A3: 1/200	株式会社 国土建設株式会社 福岡本社 TEL: 092-522-5211 FAX: 092-522-5193 株式会社 国土建設株式会社 福岡支社 TEL: 092-522-5193 FAX: 092-522-5193 一般建築士事務所 国土交通大臣登録 第350116号 野田 康広	事務部長 田村 隆夫 事務部長 田村 隆夫 事務部長 田村 隆夫	E-14











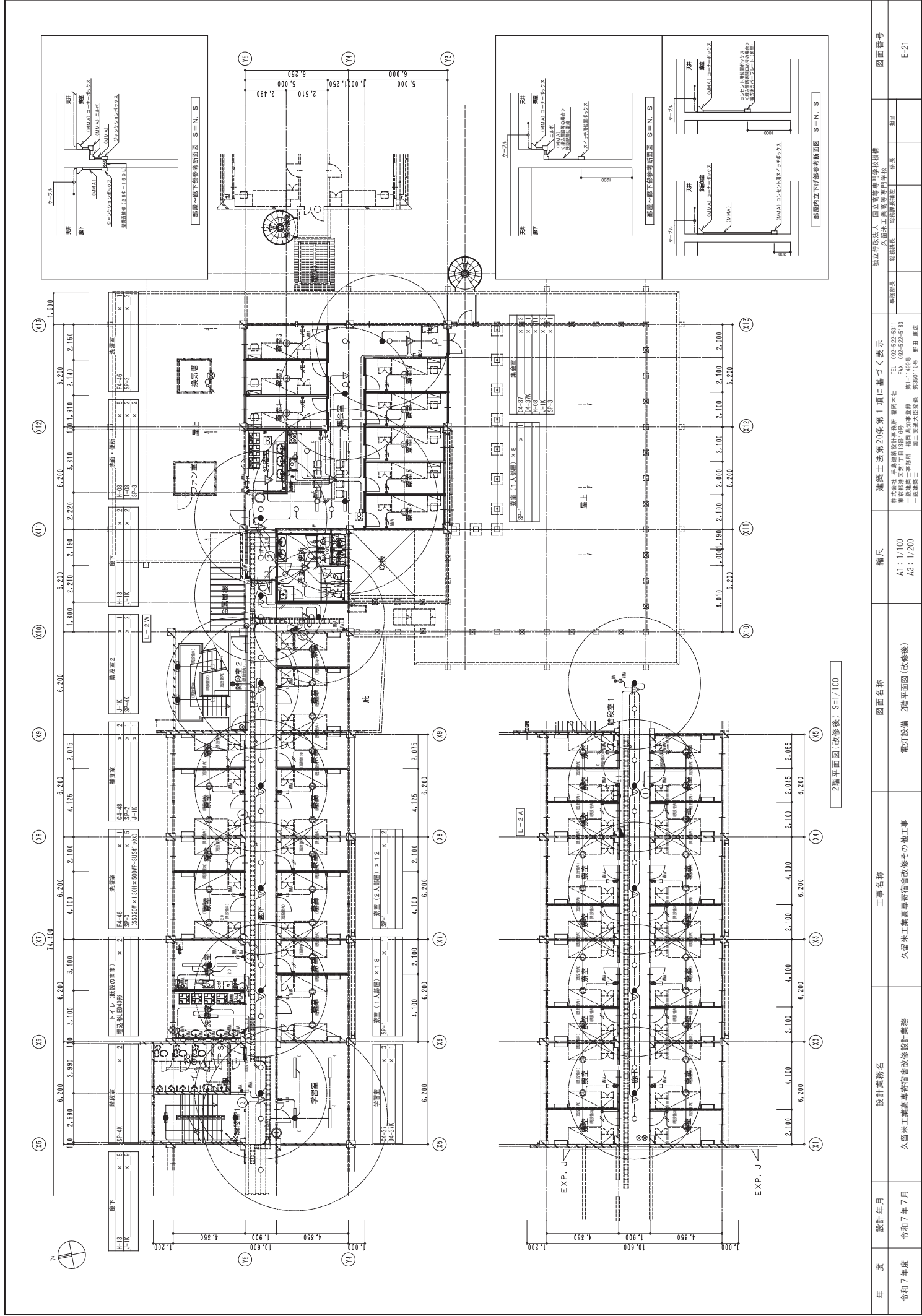
年 度	設計年月	設計業務名	工事名称	図面名称	縮尺	建築士法第20条第1項に基づく表示	図面番号
令和7年度	令和7年7月	久留米工業高等学校舎改修設計業務	久留米工業高等学校舎改修その他工事	コンセン・設備（随平面図（改修後）	A1: 1/100 A2: 1/200 A3: 1/200	株式会社 五島建設株式会社 福岡支社 〒802-52-0511 FAX 092-52-5131 東京都港区三田1-13-14番 第1-1104号 一級建築士事務所 福岡県知事登録 第35018号 野田 康広 一級建築士 国土交通大臣登録 第35018号	E-17
独立行政法人 国立高等専門学校機構 久留米工業高等学校 建築士事務所							業務部長 佐藤 誠 図面部長 佐藤 誠 図面係 佐藤 誠





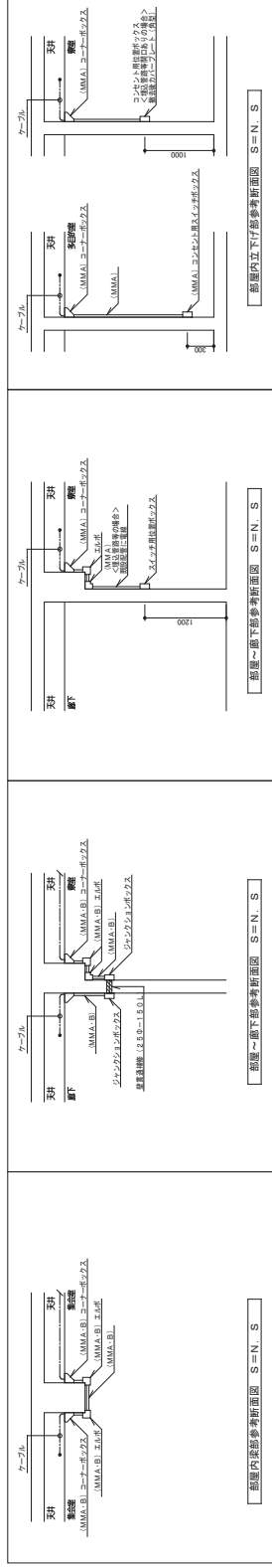






年度	設計年月	設計業務名	工事名称	図面名称	縮尺	建築士法第20条第1項に基づく表示	無立行設法人 国立高等専門学校機構	図面番号
令和7年度	令和7年7月	久留米工業高等専門学校改修設計業務	久留米工業高等専門学校改修その他工事	電灯設備 2階平面図(改修後)	A1: 1/100 A3: 1/200	株式会社 久留米工業高等専門学校 福岡本社 TEL: 092-522-5111 久留米工業高等専門学校 久留米分校 TEL: 092-522-5103 久留米工業高等専門学校 久留米分校 TEL: 092-522-5103 久留米工業高等専門学校 久留米分校 TEL: 092-522-5103 久留米工業高等専門学校 久留米分校 TEL: 092-522-5103	事務局長 佐藤 隆夫 事務次長 佐藤 隆夫 事務主任 佐藤 隆夫 事務係長 佐藤 隆夫 事務係員 佐藤 隆夫	E-21





年 度	設計年月	設計業務名	工事名称	図面名称	縮尺	建築士法第20条第1項に基づく表示	独立行政法人 国立高等専門学校機構 久留米工業高等専門学校	図面番号
令和7年度	令和7年7月	久留米工業高等専門学校改修設計業務	久留米工業高等宿舍改修その他工事	電灯設備 3階平面図(改修後)	A1:1/100 A3:1/200	株式会社 東亜建設設計事務所・福岡支社 〒830-0242 福岡市東区北門下1丁目3番16号 TEL 092-522-5311 FAX 092-522-5183 第一総務課 土庫所 福岡県須賀原分館 第1-1149号 一級建築士 事務所 福岡県須賀原分館 第350116号 野田 廉広	審判部部長 総務部長 庶務部長	E-22







＜除去＞通常に、同軸ケーブルとする。

2号館 (工事範圍外)	本館 (工事範圍)
----------------	--------------



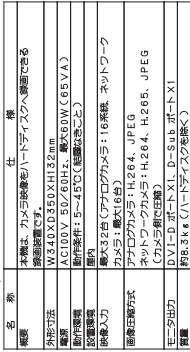
＜抛去＞通常同軸-ブルとする。

F-25









PoE	PoEHUB(8ポート)
-----	--------------



年 度	設計年月
-----	------

令和7年度  
令和7年7月  
久留米工業高等専門学校

工事名称

久留米工業高等寄宿舎改修その他工事图面名称監視カメラ設備 機器盗図(改修後)建築士法第20条第1項に基づく表示

株式会社 手島建築設計事務所 福岡本社  
東京都港区芝1丁目13番16号  
一級建築士事務所 福岡県知事登録 第1-11499号  
一級建築士事務所 国土交通大臣登録 第350116号  
野田 康広  
TEL 092-522-5311  
FAX 092-522-5183

獨立行政法人 國立高等專門學校機構

事務部長	総務課長	総務課長補佐	係長
------	------	--------	----

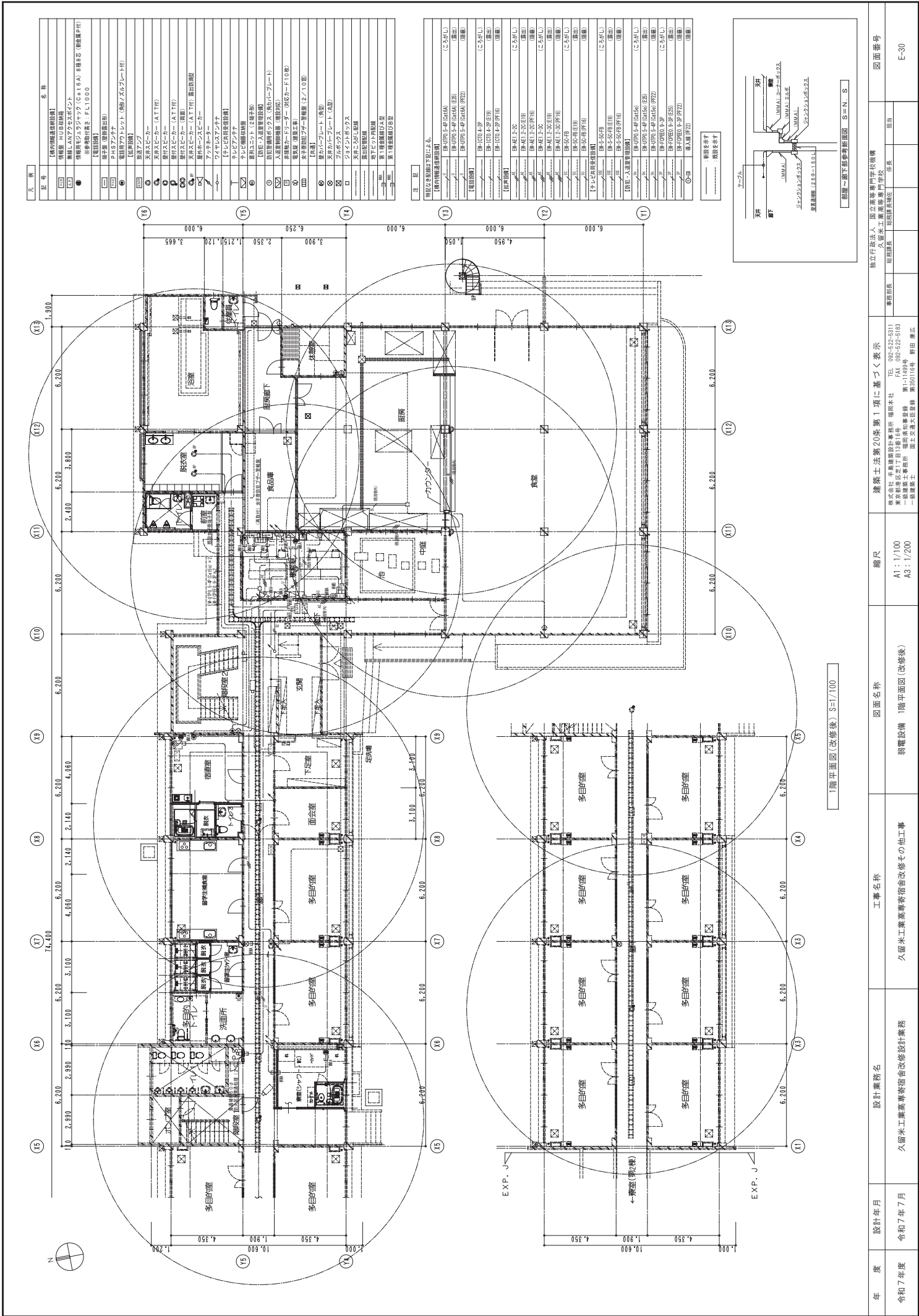
E-28凡例および機器同数表〔録画監視機器〕

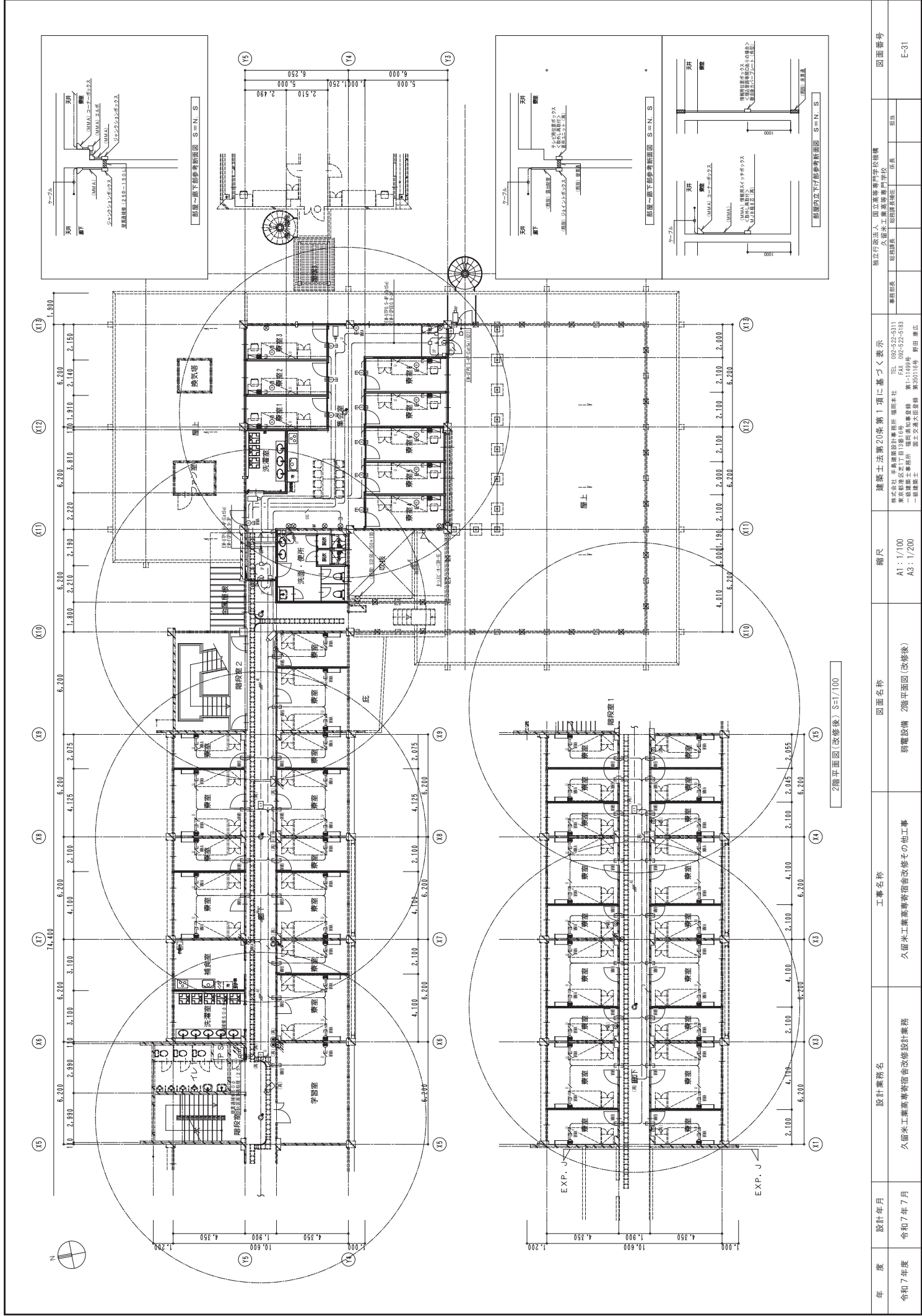
凡例	名称	数	備考
①	液晶ディスプレイ	1	別添(保証書)
②	液晶電源線	1	
③	液晶電源線	1	① TV設置
④	HDD(4TB)	1	
⑤	PowerHub(8ポート)	1	
⑥	電源A1N・ムナメス	2	
⑦	電源A1N・ムナメス	1	ネットケーブル 専用

### 凡例 [線材]

凡例	名称
Y	EM-EEF 1.6-3c
U	EM-UTP Cat5e(LAN)

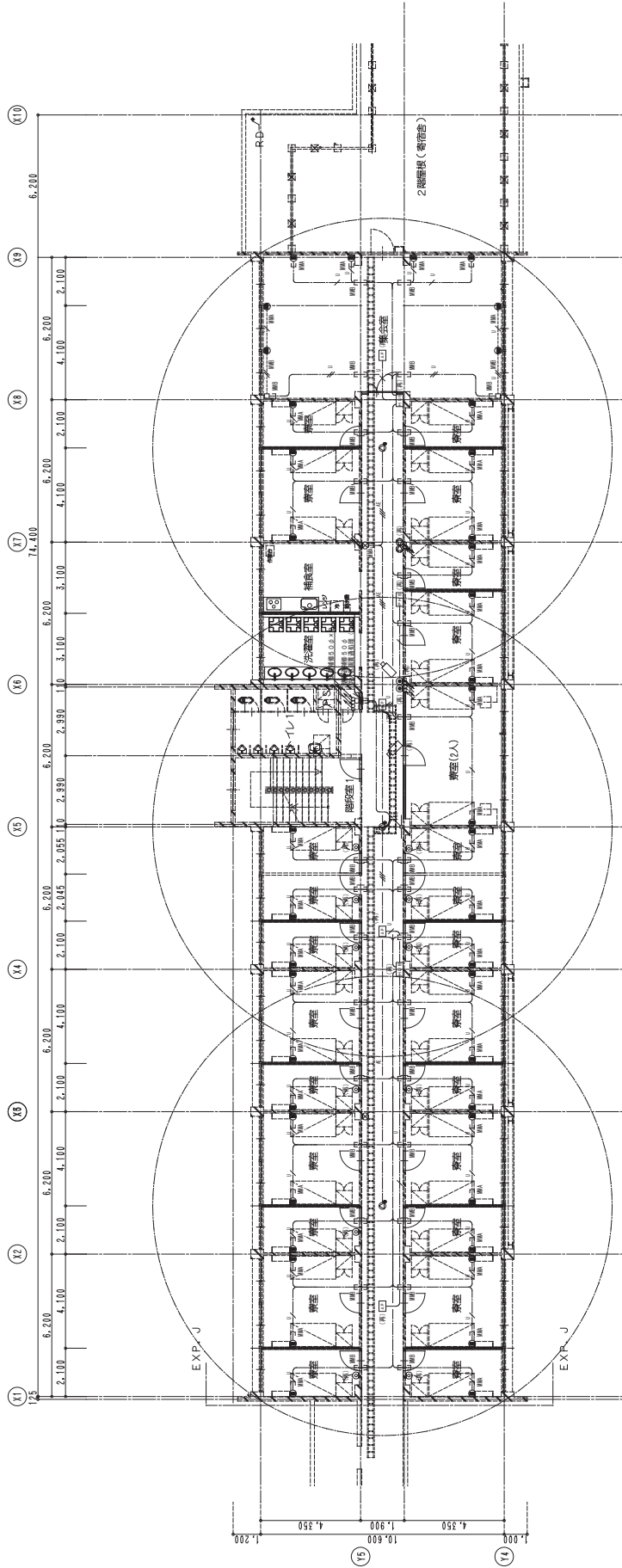
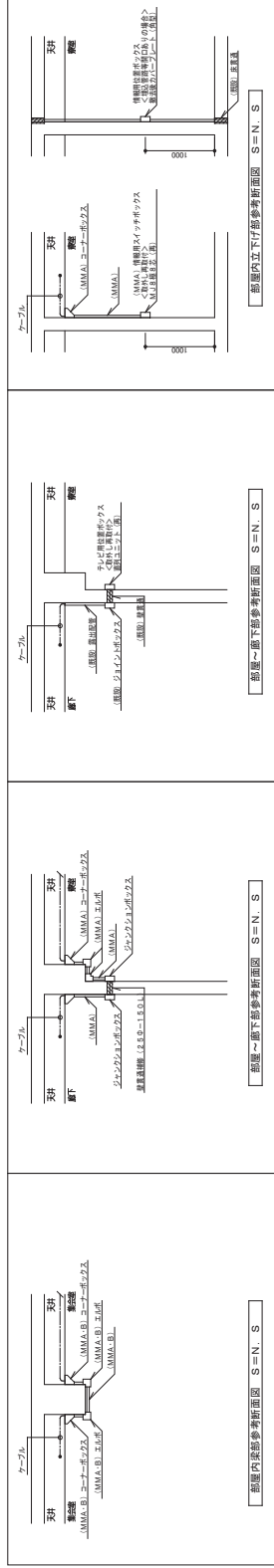






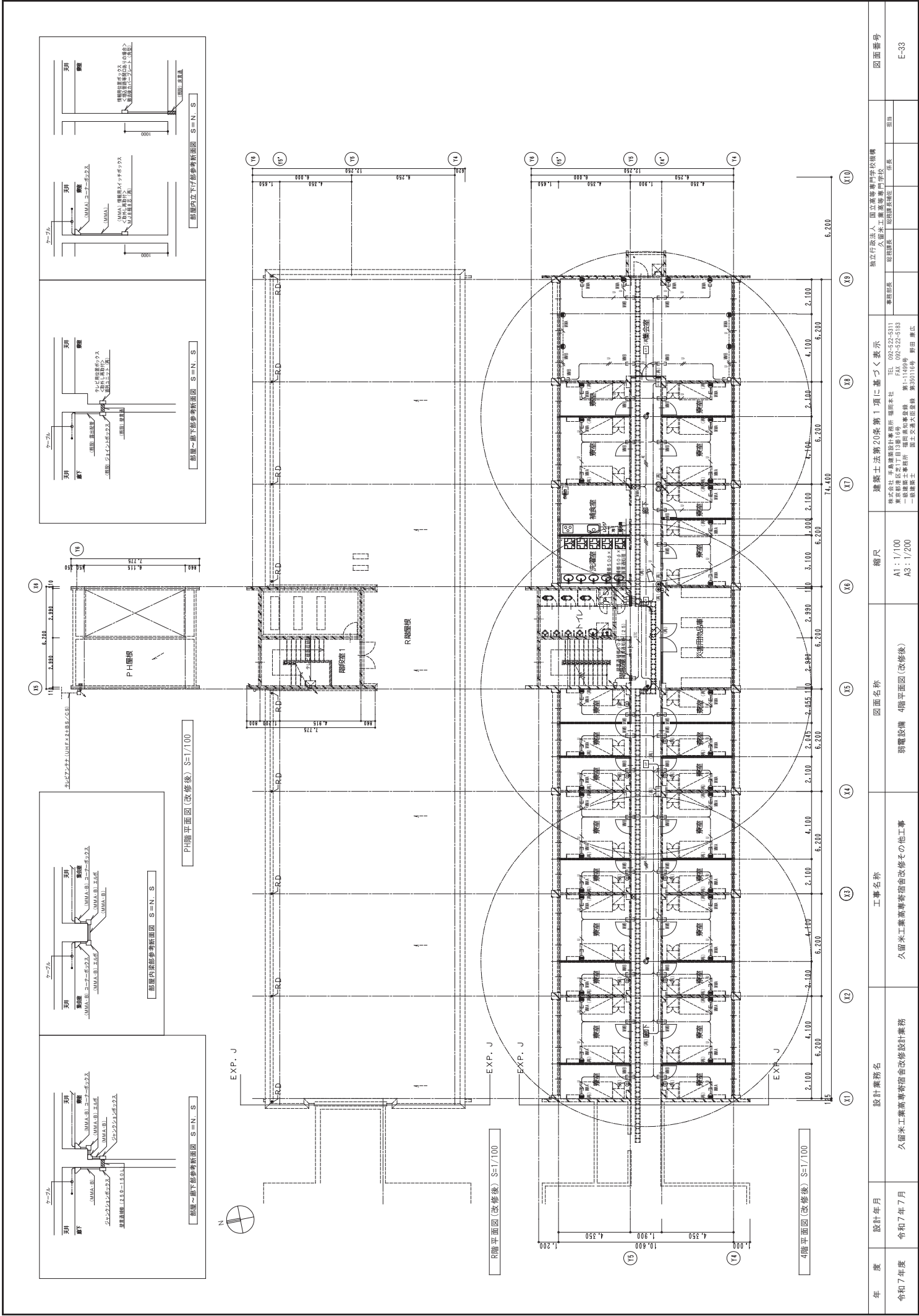
年度	設計年月	設計業務名	工事名称	図面名称	縮尺	建築士法第20条第1項に基づく表示	無立行設法人 国立高等専門学校機構	図面番号
令和7年度	令和7年7月	久留米工業高等専門学校改修設計業務	久留米工業高等専門学校改修その他工事	羽電設備 2階平面図(改修後)	A1: 1/100 A3: 1/200	株式会社 久留米建設事務所 福岡本社 TEL: 092-522-5211 東京支店 TEL: 03-522-5193 一級建築士事務所 福岡県知事登録 第1-1149号 一級建築士 野田 康次	久留米工業高等専門学校 建築課長 佐藤 隆夫 図面設計 佐藤 隆夫	E-31





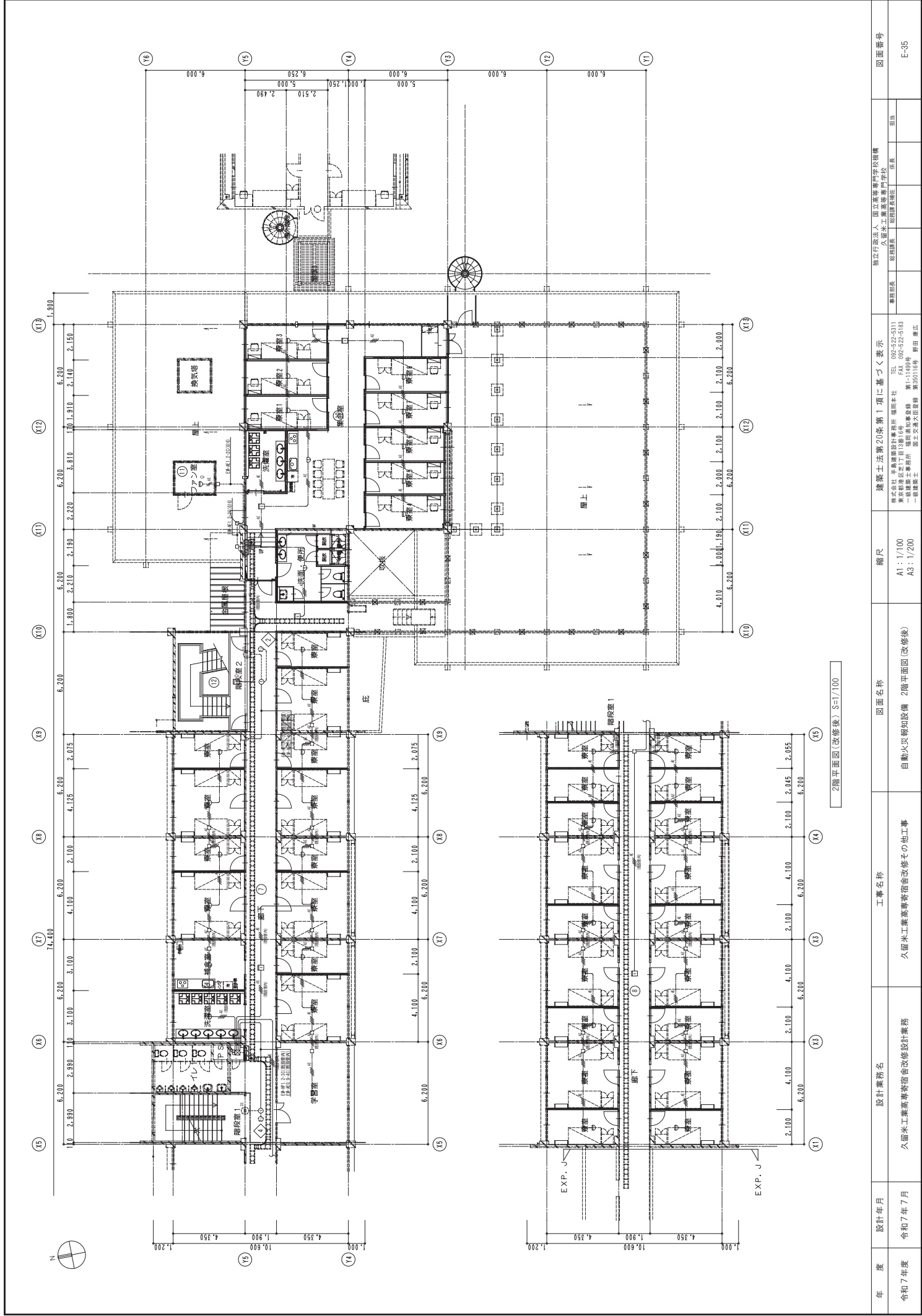
3階平面図 (改修後) S=1/100

年度	設計年月	設計業務名	工事名称	図面名称	縮尺	建築士法第20条第1項に基づく表示	建築士法第20条第1項に基づく表示	図面番号
令和7年度	令和7年7月	久留米工業高等学校改修設計業務	久留米工業高等学校改修その他工事	明電設備 3階平面図 (改修後)	A1: 1/100 A3: 1/200	株式会社 久留米工業高等学校 福岡本社 TEL: 092-522-5211 FAX: 092-522-5193 株式会社 久留米工業高等学校 福岡支社 TEL: 092-522-5193 FAX: 092-522-5193 一般建築士事務所 福岡県知事登録 第1-1149号 国土交通大臣登録 第35016号 野田 康広	株式会社 久留米工業高等学校 福岡本社 TEL: 092-522-5211 FAX: 092-522-5193 株式会社 久留米工業高等学校 福岡支社 TEL: 092-522-5193 FAX: 092-522-5193 一般建築士事務所 福岡県知事登録 第1-1149号 国土交通大臣登録 第35016号 野田 康広	E-32

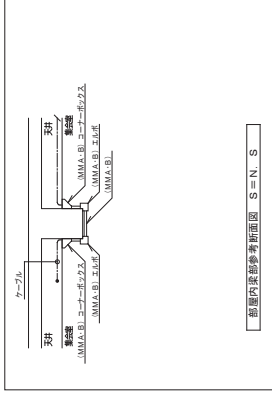




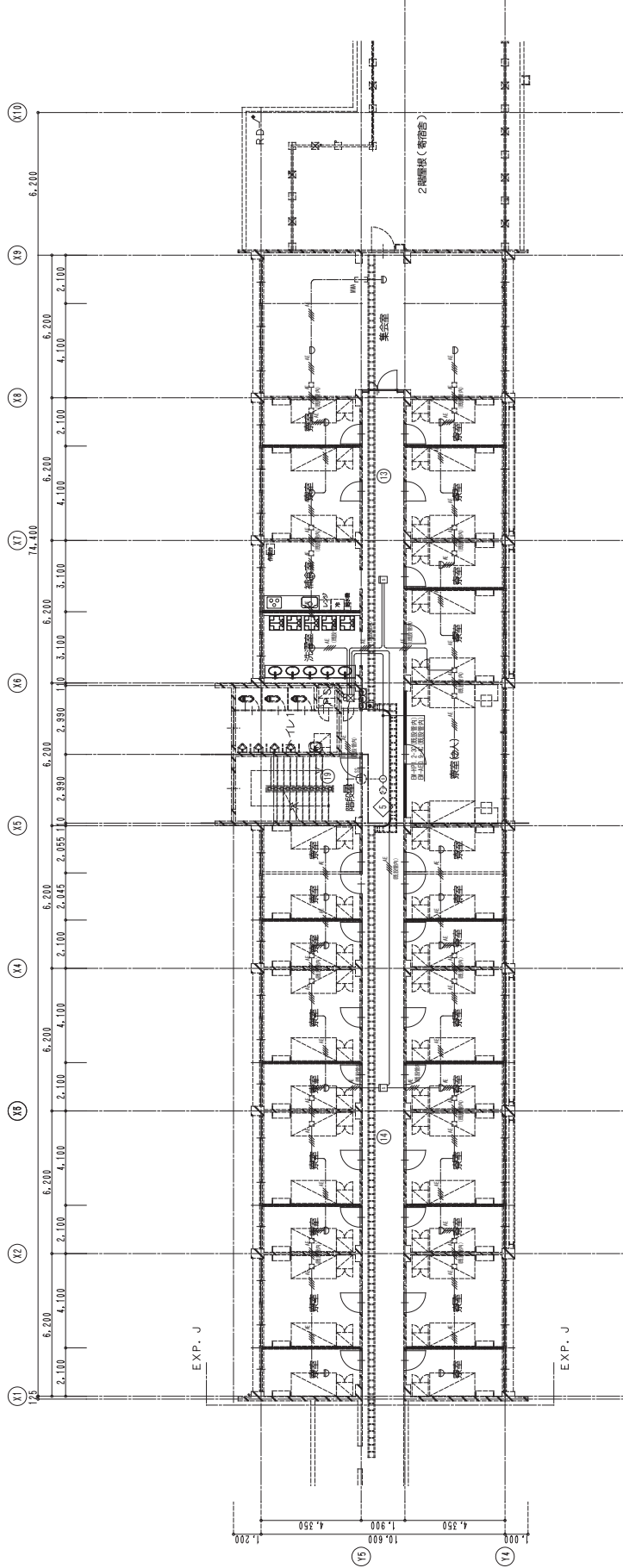




年度	設計年月	設計業務名	工事名称	図面名称	縮尺	建築士法第20条第1項に基づく表示	無立行設法人 国立高等専門学校機構	図面番号
令和7年度	令和7年7月	久留米工業高等専門学校改修設計業務	久留米工業高等専門学校改修その他工事	自動火災報知設備 2階平面図(改修後)	A1: 1/100 A3: 1/200	株式会社 久留米工業高等専門学校 福岡本社 TEL: 092-522-5111 久留米工業高等専門学校 福岡支社 TEL: 092-522-5133 久留米工業高等専門学校 福岡支社 第1-1149号 一般建築士事務所 福岡県知事登録 第350116号 野田 廉次	事務部長 久留米工業高等専門学校 福岡支社 福岡支社 福岡支社	E-35

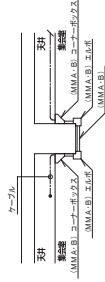


部屋内装参考断面図 S=N、S



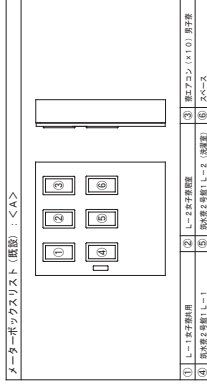
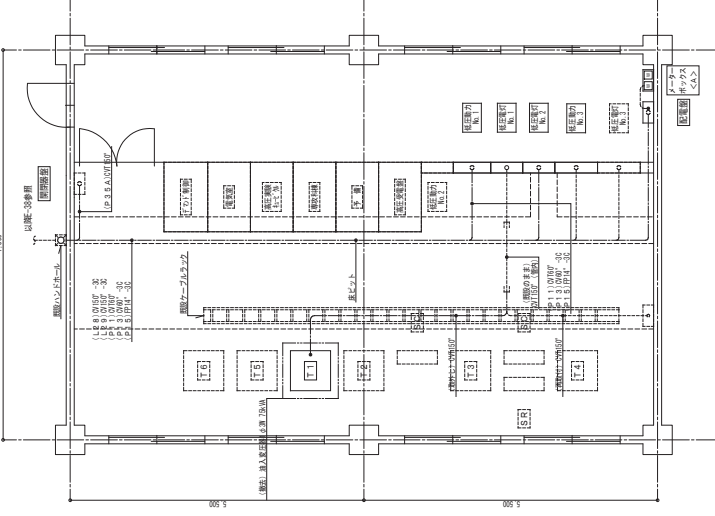
3階平面図(改修後) S=1/100

年 度	設計年月	設計業務名	工事名称	図面名称	縮尺	建築士法第20条第1項に基づく表示	独立行政法人 国立高等専門学校機構	図面番号
令和7年度	令和7年7月	久留米工業高等専門学校改修設計業務	久留米工業高等専門学校改修その他工事	自動火災報知設備 3階平面図(改修後)	A1: 1/100 A3: 1/200	株式会社 久留米工業高等専門学校 福岡本社 TEL: 092-522-5211 久留米工業高等専門学校 福岡支所 TEL: 092-522-5183 久留米工業高等専門学校 福岡県知事事務所 第1-1149号 野田 康弘 一般建築士事務所 国土交通大臣登録 第35016号	事務部長 事務課長 庶務課長 庶務課長	E-36



年 度	設計年月	設計業務名	工事名称	図面名称	縮尺	建築士法第20条第1項に基づく表示	独立行政法人 国立高等専門学校機構 久留米工業高等専門学校	図面番号
令和7年度	令和7年7月	久留米工業高等学校改修設計業務	久留米工業高等学校改修その他工事	自動車収容施設 4階・R階平面図(改修後)	A1：1/100 A3：1/200	株式会社 手島建設計事務所 福岡本社 TEL 092-522-5311 FAX 092-522-5183 〒816-0001 福岡県久留米市 久留米工業高等学校 通称久留米工高 第一校舎前 第1516号 国土交通大臣登録 第三級建築士 藤田 廉広	事務部長 佐野健司様 契約課長様 係長	E-37



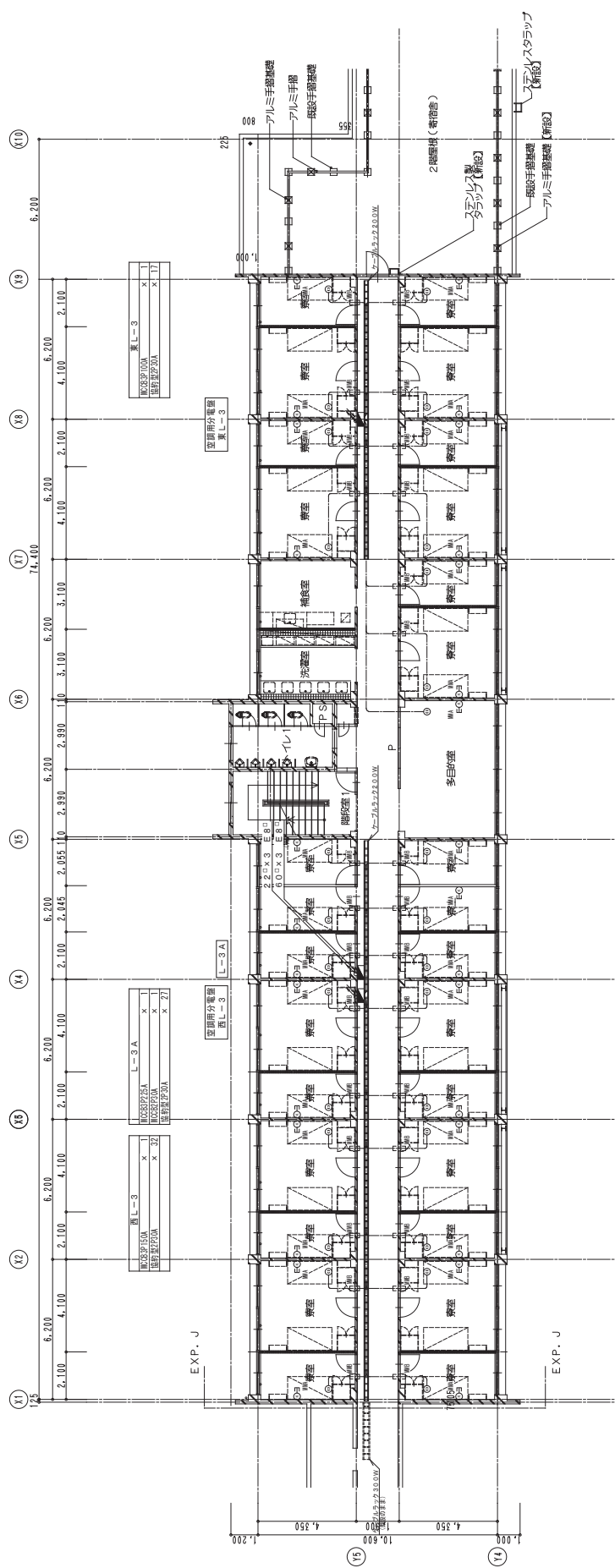


配電盤ノスト										配電盤ノスト									
低圧電力用 NO1・2					低圧電力用 NO2					低圧電力用 NO3・その他					低圧電力用 NO3・その他				
種類No.	行 先	備 考	開 閉 器 容量	開 閉 器 容量	開 閉 器 容量	開 閉 器 容量	開 閉 器 容量	開 閉 器 容量	開 閉 器 容量	種類No.	行 先	備 考	開 閉 器 容量	開 閉 器 容量	種類No.	行 先	備 考	開 閉 器 容量	開 閉 器 容量
P11	＜低圧電力用＞		MCB 3P 225/150							P11	本工務所		MCB 3P 400/250		P11	＜低圧電力用N.3＞			
P12	機器室用		MCB 3P 225/150							P12	本工務所		MCB 3P 225/175		P12	＜低圧電力用N.4＞			
P13	機器室用		MCB 3P 225/150							P13	本工務所		MCB 3P 225/150		P13	本工務所			
P14	機器室用		MCB 3P 225/150							P14	本工務所		MCB 3P 400/400		P14	本工務所			
P15	機器室用		MCB 3P 225/150							P15	本工務所		MCB 3P 350/250		P15	本工務所			
P16	機器室用		MCB 3P 225/150							P16	本工務所		MCB 3P 225/225		P16	本工務所			
P17	機器室用		MCB 3P 225/150							P17	本工務所		MCB 3P 100/100		P17	本工務所			
P18	機器室用		MCB 3P 225/150							P18	本工務所		MCB 3P 225/225		P18	本工務所			
P19	機器室用		MCB 3P 225/150							P19	本工務所		MCB 3P 225/225		P19	本工務所			
P20	機器室用		MCB 3P 225/150							P20	本工務所		MCB 3P 225/225		P20	本工務所			
P21	機器室用		MCB 3P 225/150							P21	本工務所		MCB 3P 225/225		P21	本工務所			
P22	機器室用		MCB 3P 225/150							P22	本工務所		MCB 3P 225/225		P22	本工務所			
P23	機器室用		MCB 3P 225/150							P23	本工務所		MCB 3P 225/225		P23	本工務所			
P24	機器室用		MCB 3P 225/150							P24	本工務所		MCB 3P 100/100		P24	本工務所			
P25	機器室用		MCB 3P 225/150							P25	本工務所		MCB 3P 225/225		P25	本工務所			
P26	機器室用		MCB 3P 225/150							P26	本工務所		MCB 3P 225/225		P26	本工務所			
P27	機器室用		MCB 3P 225/150							P27	本工務所		MCB 3P 225/225		P27	本工務所			
P28	機器室用		MCB 3P 225/150							P28	本工務所		MCB 3P 225/225		P28	本工務所			
P29	機器室用		MCB 3P 225/150							P29	本工務所		MCB 3P 225/225		P29	本工務所			
P30	機器室用		MCB 3P 225/150							P30	本工務所		MCB 3P 225/225		P30	本工務所			
P31	機器室用		MCB 3P 225/150							P31	本工務所		MCB 3P 225/225		P31	本工務所			
P32	機器室用		MCB 3P 225/150							P32	本工務所		MCB 3P 225/225		P32	本工務所			
P33	機器室用		MCB 3P 225/150							P33	本工務所		MCB 3P 225/225		P33	本工務所			
P34	機器室用		MCB 3P 225/150							P34	本工務所		MCB 3P 225/225		P34	本工務所			
P35	機器室用		MCB 3P 225/150							P35	本工務所		MCB 3P 350/250		P35	本工務所			
P36	機器室用		MCB 3P 225/150							P36	本工務所		MCB 3P 225/225		P36	本工務所			
P37	機器室用		MCB 3P 225/150							P37	本工務所		MCB 3P 100/100		P37	本工務所			
P38	機器室用		MCB 3P 225/150							P38	本工務所		MCB 3P 225/225		P38	本工務所			
P39	機器室用		MCB 3P 225/150							P39	本工務所		MCB 3P 225/225		P39	本工務所			
P40	機器室用		MCB 3P 225/150							P40	本工務所		MCB 3P 225/225		P40	本工務所			
P41	機器室用		MCB 3P 225/150							P41	本工務所		MCB 3P 225/225		P41	本工務所			
P42	機器室用		MCB 3P 225/150							P42	本工務所		MCB 3P 225/225		P42	本工務所			
P43	機器室用		MCB 3P 225/150							P43	本工務所		MCB 3P 225/225		P43	本工務所			
P44	機器室用		MCB 3P 225/150							P44	本工務所		MCB 3P 225/225		P44	本工務所			
P45	機器室用		MCB 3P 225/150							P45	本工務所		MCB 3P 225/225		P45	本工務所			
P46	機器室用		MCB 3P 225/150							P46	本工務所		MCB 3P 225/225		P46	本工務所			
P47	機器室用		MCB 3P 225/150							P47	本工務所		MCB 3P 225/225		P47	本工務所			
P48	機器室用		MCB 3P 225/150							P48	本工務所		MCB 3P 225/225		P48	本工務所			
P49	機器室用		MCB 3P 225/150							P49	本工務所		MCB 3P 225/225		P49	本工務所			
P50	機器室用		MCB 3P 225/150							P50	本工務所		MCB 3P 225/225		P50	本工務所			
P51	機器室用		MCB 3P 225/150							P51	本工務所		MCB 3P 225/225		P51	本工務所			
P52	機器室用		MCB 3P 225/150							P52	本工務所		MCB 3P 225/225		P52	本工務所			
P53	機器室用		MCB 3P 225/150							P53	本工務所		MCB 3P 225/225		P53	本工務所			
P54	機器室用		MCB 3P 225/150							P54	本工務所		MCB 3P 225/225		P54	本工務所			
P55	機器室用		MCB 3P 225/150							P55	本工務所		MCB 3P 225/225		P55	本工務所			
P56	機器室用		MCB 3P 225/150							P56	本工務所		MCB 3P 225/225		P56	本工務所			
P57	機器室用		MCB 3P 225/150							P57	本工務所		MCB 3P 225/225		P57	本工務所			
P58	機器室用		MCB 3P 225/150							P58	本工務所		MCB 3P 225/225		P58	本工務所			
P59	機器室用		MCB 3P 225/150							P59	本工務所		MCB 3P 225/225		P59	本工務所			
P60	機器室用		MCB 3P 225/150							P60	本工務所		MCB 3P 225/225		P60	本工務所			
P61	機器室用		MCB 3P 225/150							P61	本工務所		MCB 3P 225/225		P61	本工務所			
P62	機器室用		MCB 3P 225/150							P62	本工務所		MCB 3P 225/225		P62	本工務所			
P63	機器室用		MCB 3P 225/150							P63	本工務所		MCB 3P 225/225		P63	本工務所			
P64	機器室用		MCB 3P 225/150							P64	本工務所		MCB 3P 225/225		P64	本工務所			
P65	機器室用		MCB 3P 225/150							P65	本工務所		MCB 3P 225/225		P65	本工務所			
P66	機器室用		MCB 3P 225/150							P66	本工務所		MCB 3P 225/225		P66	本工務所			
P67	機器室用		MCB 3P 225/150							P67	本工務所		MCB 3P 225/225		P67	本工務所			
P68	機器室用		MCB 3P 225/150							P68	本工務所		MCB 3P 225/225		P68	本工務所			
P69	機器室用		MCB 3P 225/150							P69	本工務所		MCB 3P 225/225		P69	本工務所			
P70	機器室用		MCB 3P 225/150							P70	本工務所		MCB 3P 225/225		P70	本工務所			
P71	機器室用		MCB 3P 225/150							P71	本工務所		MCB 3P 225/225		P71	本工務所			
P72	機器室用		MCB 3P 225/150							P72	本工務所		MCB 3P 225/225		P72	本工務所			
P73	機器室用		MCB 3P 225/150							P73	本工務所		MCB 3P 225/225		P73	本工務所			
P74	機器室用		MCB 3P 225/150							P74	本工務所		MCB 3P 225/225		P74	本工務所			
P75	機器室用		MCB 3P 225/150							P75	本工務所		MCB 3P 225/225		P75	本工務所			
P76	機器室用		MCB 3P 225/150							P76	本工務所		MCB 3P 225/225		P76	本工務所			
P77	機器室用		MCB 3P 225/150							P77	本工務所		MCB 3P 225/225		P77	本工務所			
P78	機器室用		MCB 3P 225/150							P78	本工務所		MCB 3P 225/225		P78	本工務所			
P79	機器室用		MCB 3P 225/150							P79	本工務所		MCB 3P 225/225		P79	本工務所			
P80	機器室用		MCB 3P 225/150							P80	本工務所		MCB 3P 225/225		P80	本工務所			
P81	機器室用		MCB 3P 225/150							P81	本工務所		MCB 3P 225/225		P81	本工務所			
P82	機器室用		MCB 3P 225/150							P82	本工務所		MCB 3P 225/225		P82	本工務所			
P83	機器室用		MCB 3P 225/150							P83	本工務所		MCB 3P 225/225		P83	本工務所			
P84	機器室用		MCB 3P 225/150							P84	本工務所		MCB 3P 225/225		P84	本工務所			
P85	機器室用		MCB 3P 225/150							P85	本工務所		MCB 3P 225/225		P85	本工務所			
P86	機器室用		MCB 3P 225/150							P86	本工務所		MCB 3P 225/225		P86	本工務所			
P87	機器室用		MCB 3P 225/150							P87	本工務所		MCB 3P 225/225		P87	本工務所			
P88	機器室用		MCB 3P 225/150							P88	本工務所		MCB 3P 225/225		P88	本工務所			
P89	機器室用		MCB 3P 225/150							P89	本工務所		MCB 3P 225/225		P89	本工務所			
P90	機器室用		MCB 3P 225/150							P90	本工務所		MCB 3P 225/225		P90	本工務所			
P91	機器室用		MCB 3P 225/150							P91	本工務所		MCB 3P 225/225		P91	本工務所			
P92	機器室用		MCB 3P 225/150							P92	本工務所		MCB 3P 225/225		P92	本工務所			
P93	機器室用		MCB 3P 225/150							P93	本工務所		MCB 3P 225/225		P93	本工務所			
P94	機器室用		MCB 3P 225/150							P94	本工務所		MCB 3P 225/225		P94	本工務所			
P95	機器室用		MCB 3P 225/150							P95	本工務所		MCB 3P 225/225		P95	本工務所			
P96	機器室用		MCB 3P 225/150							P96	本工務所		MCB 3P 225/225		P96	本工務所			
P97	機器室用		MCB 3P 225/150							P97	本工務所		MCB 3P 225/225		P97	本工務所			
P98	機器室用		MCB 3P 225/150							P98	本工務所		MCB 3P 225/225		P98	本工務所			
P99	機器室用		MCB 3P 225/150							P99	本工務所		MCB 3P 225/225		P99	本工務所			
P100	機器室用		MCB 3P 225/150																



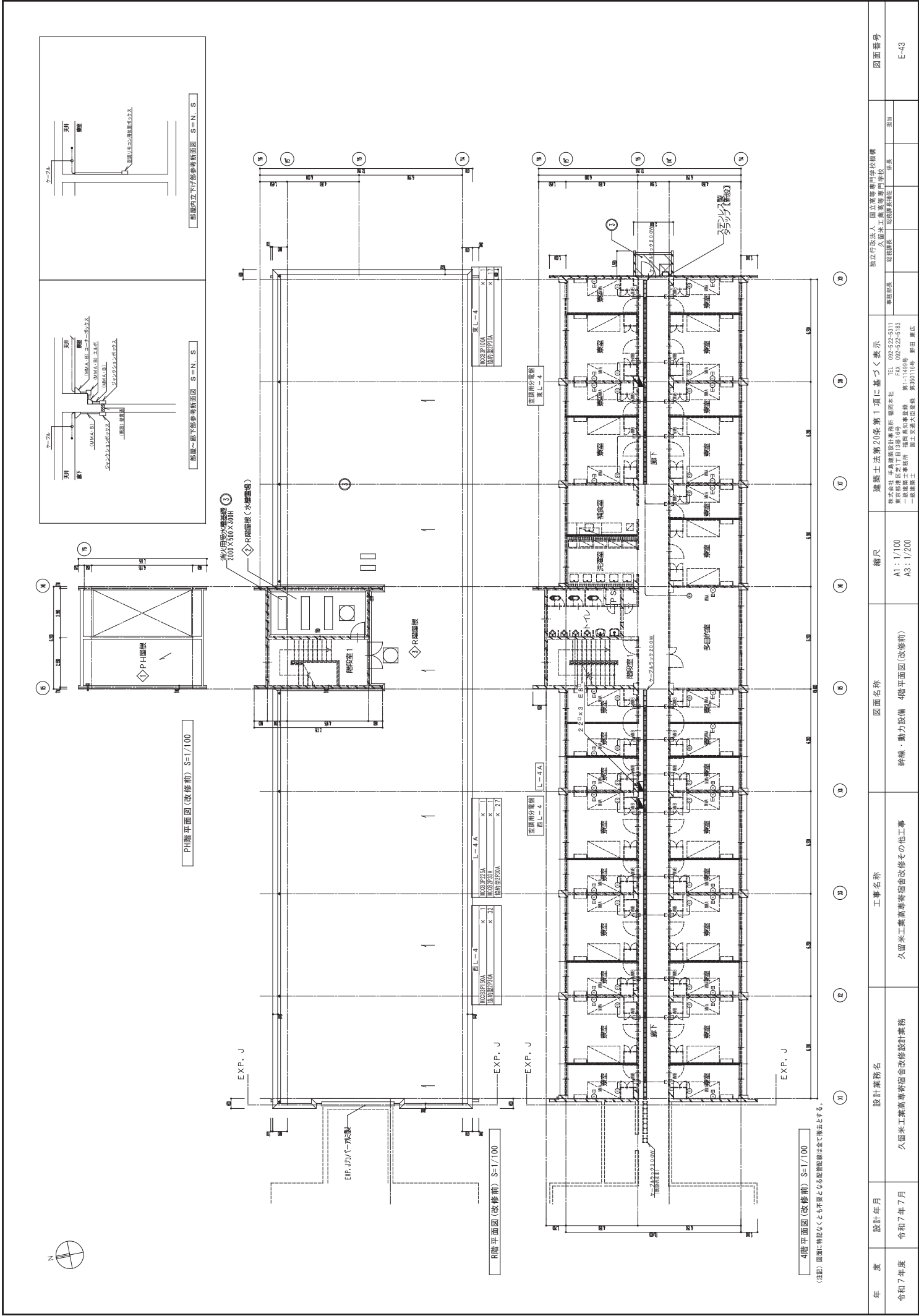




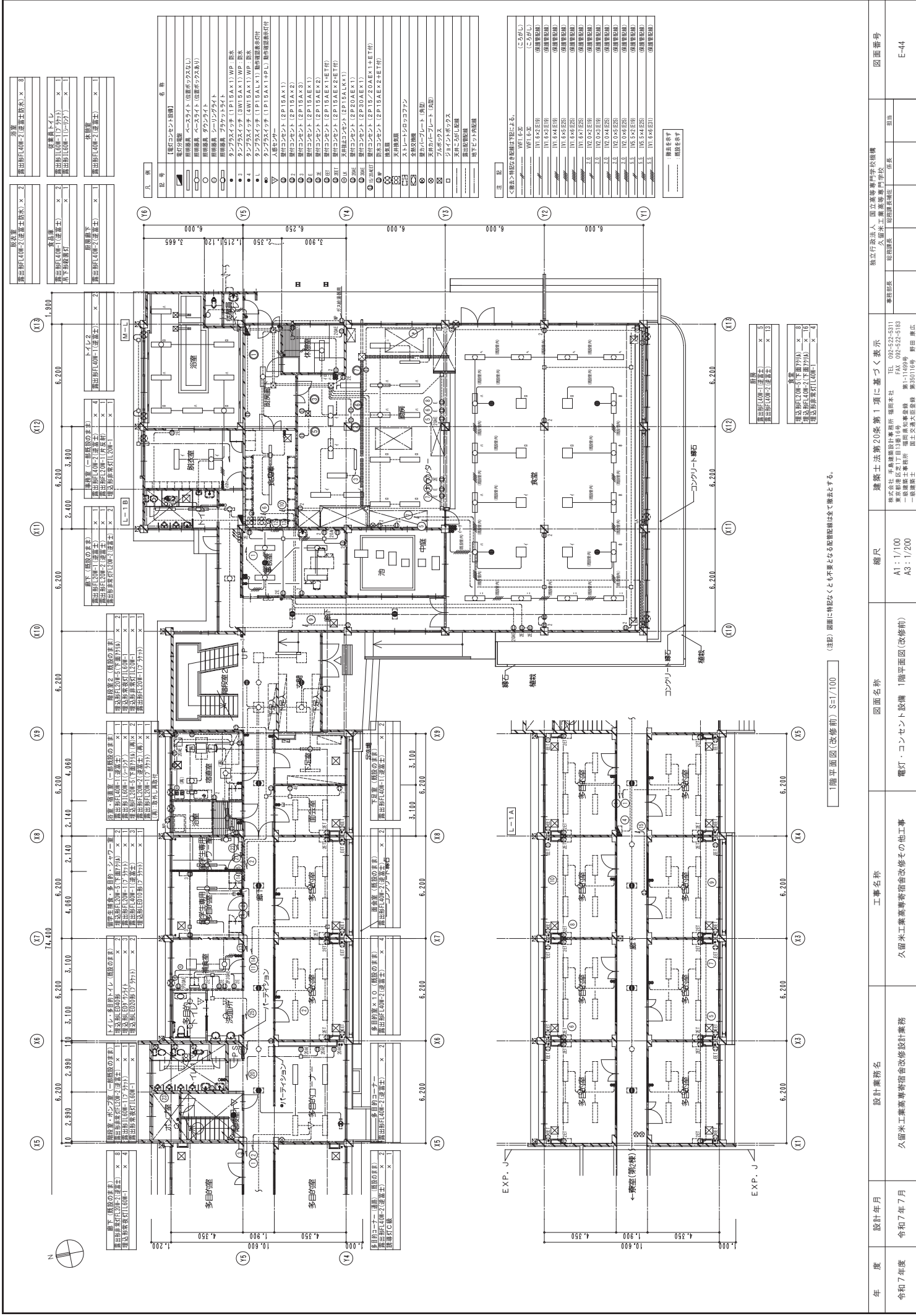


3階平面図(改修前) S=1/100 (注記) 図面に特記なくとも不変となる設備記号は全て撤去とする。

年 度	設計年月	設計業務名	工事名称	図面名称	縮尺	建築士法第20条第1項に基づき表示	無立行設法人 国立高等専門学校機構	図面番号
令和7年度	令和7年7月	久留米工業高等専門学校改修設計業務	久留米工業高等専門学校改修その他工事	幹線・動力設備 3階平面図(改修前)	A1: 1/100 A3: 1/200	株式会社 久留米建設事務所 福岡本社 TEL 092-522-5111 東京支店 TEL 03-522-5111 大阪支店 TEL 06-522-5111 名古屋支店 TEL 052-522-5111 神戸支店 TEL 078-522-5111 福岡支店 TEL 092-522-5111 久留米工業高等専門学校 第1-149号 野田 康広	事務部長 佐藤 隆夫 事務主任 佐藤 隆夫 事務係長 佐藤 隆夫 事務係員 佐藤 隆夫	図面番号 E-42



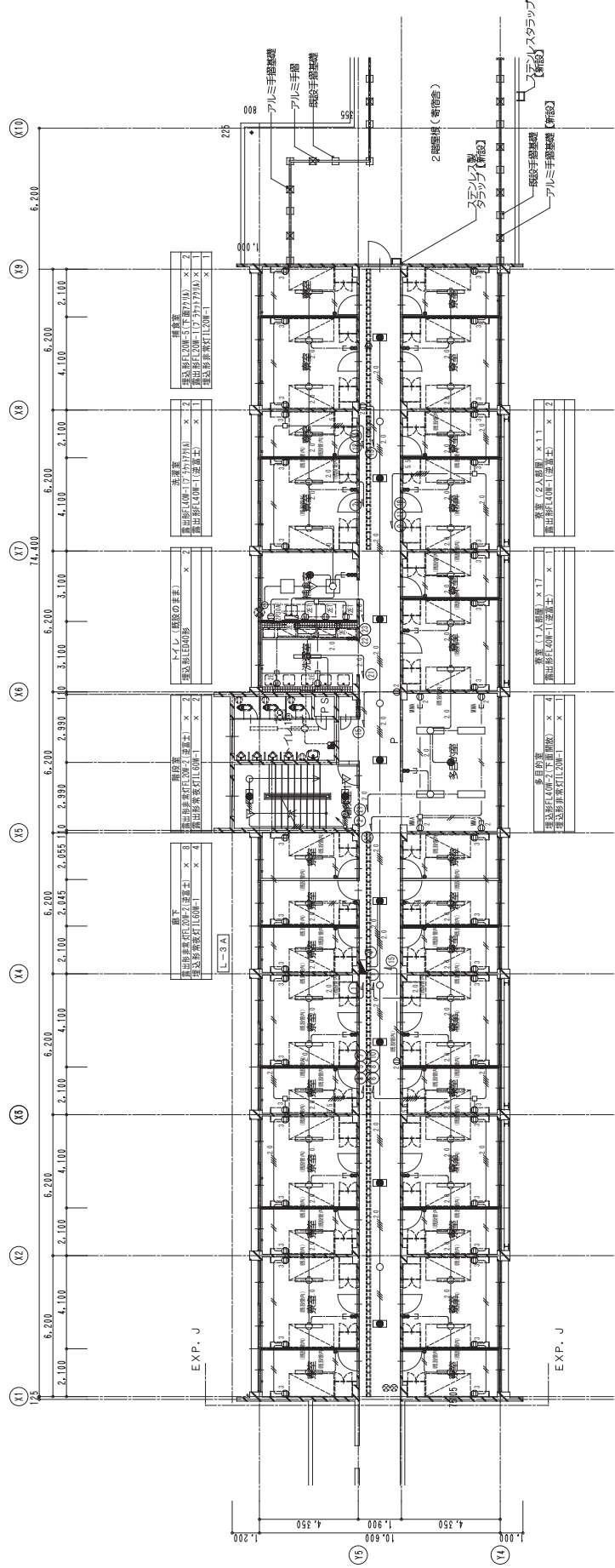
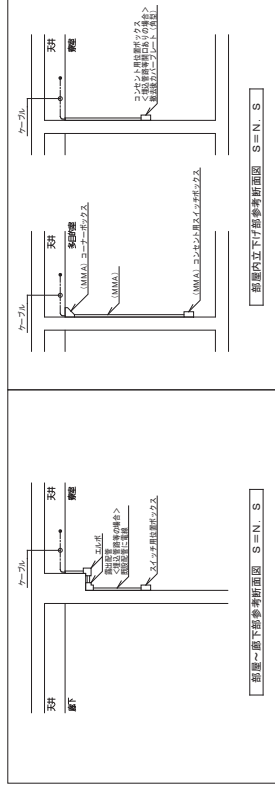
年 度	設計年月	設計業務名	工事名称	図面名称	縮尺	建築士法第20条第1項に基づく表示	独立行政法人 国立高等専門学校機構	図面番号
令和7年度	令和7年7月	久留米工業高等専門学校改修設計業務	久留米工業高等専門学校改修その他工事	幹線・動力設備 4階平面図(改修前)	A1: 1/100 A3: 1/200	株式会社 久留米建設事務所 福岡本社 TEL: 092-522-5211 FAX: 092-522-5193 事業所 久留米建設事務所 久留米 TEL: 092-522-5193 FAX: 092-522-5193 一級建築士事務所 福岡県知事登録 第1-1494号 一級建築士 国土交通大臣登録 第35016号 野田 康広	独立行政法人 国立高等専門学校機構 久留米工業高等専門学校 建築課長 佐藤 隆夫 建築課 佐藤 隆夫	E-43









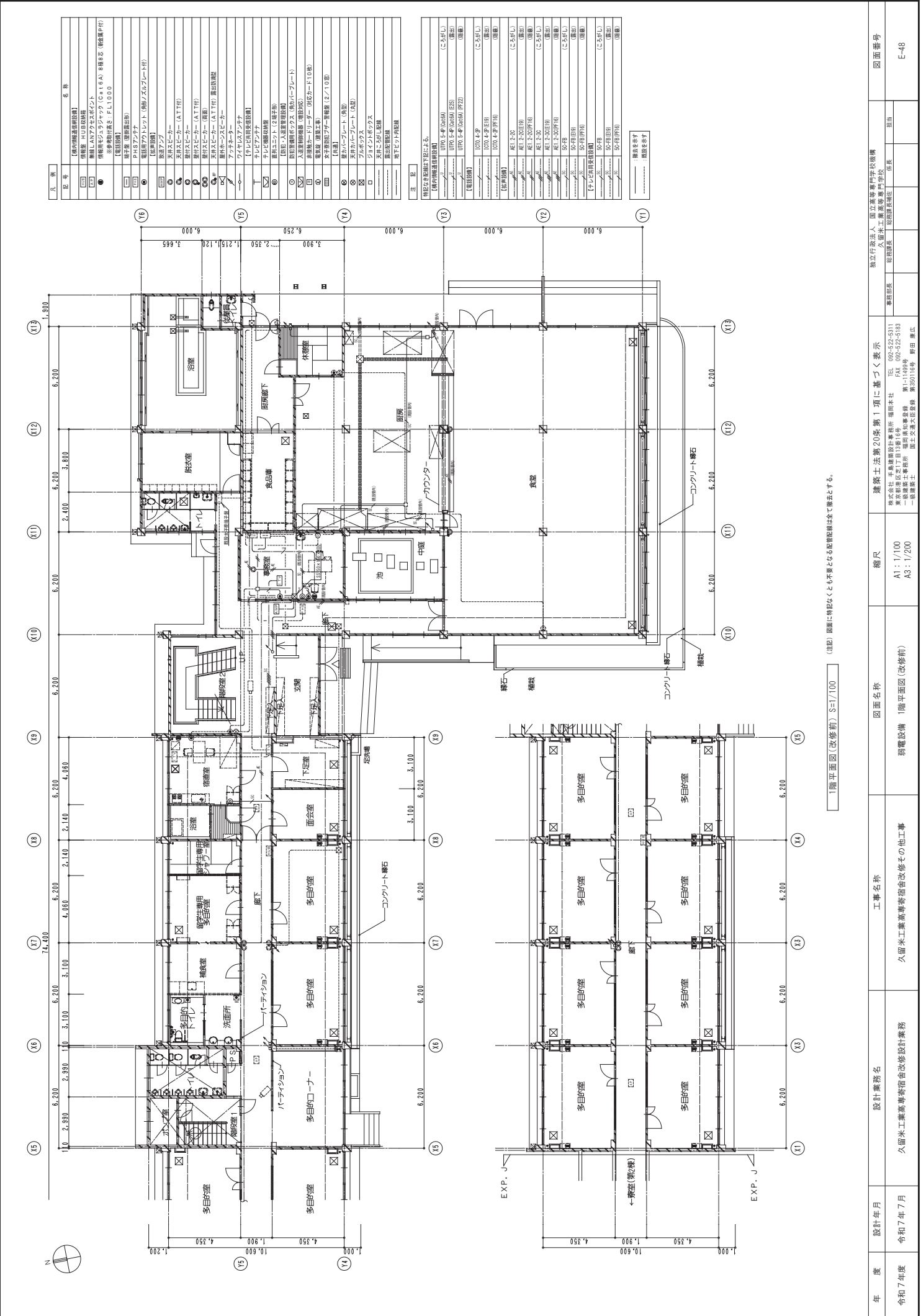


(注記) 図面に特記なくとも不変となる設備記号は全て撤去とする。

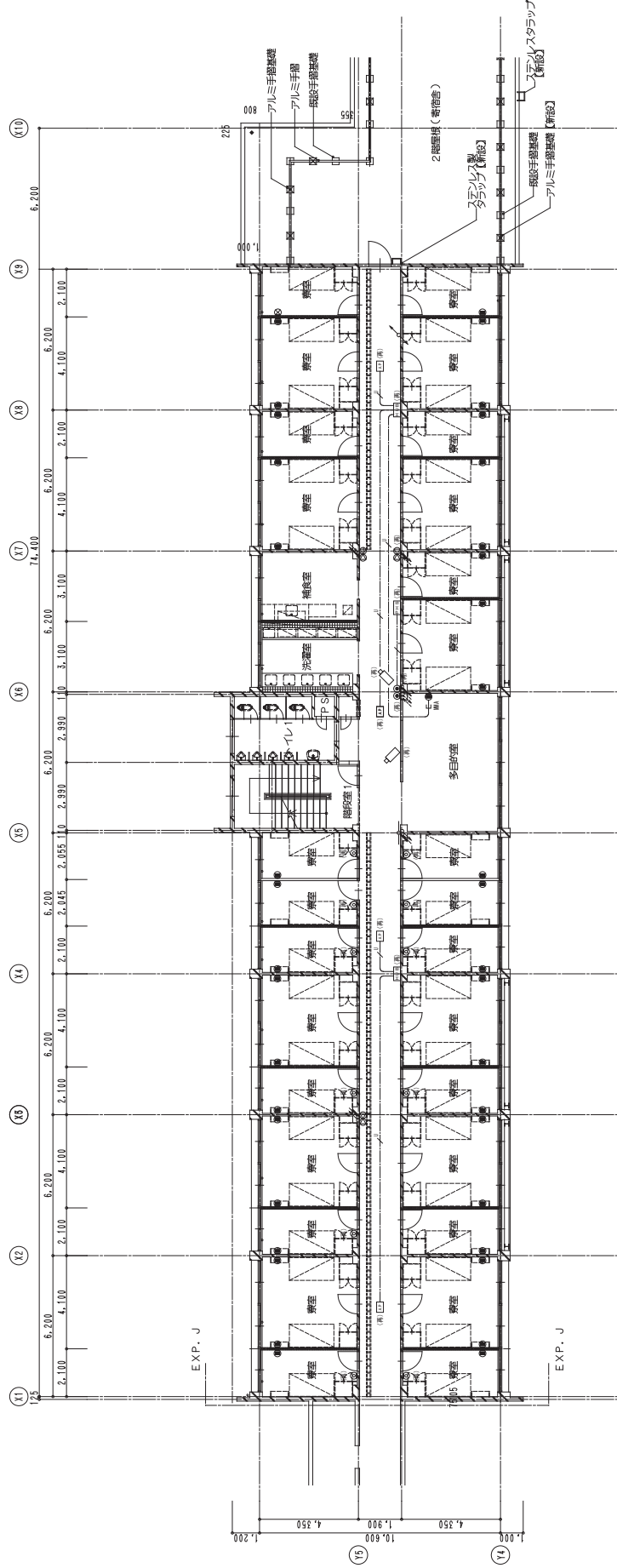
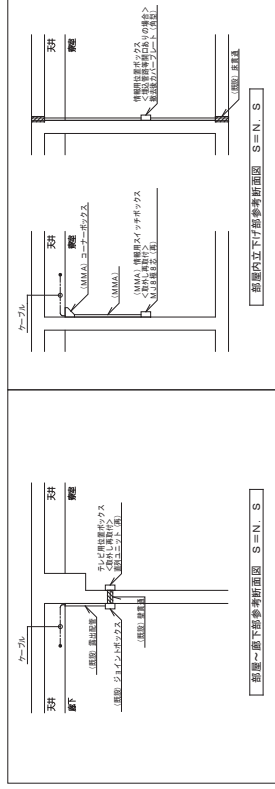
3階平面図(改修前) S=1/100

年 度	設計年月	設計業務名	工事名称	図面名称	縮尺	建築士法第20条第1項に基づく表示	無立行設法人 国立高等専門学校機構	図面番号
令和7年度	令和7年7月	久留米工業高等専門学校改修設計業務	久留米工業高等専門学校改修その他工事	電灯・コンセント設備 3階平面図(改修前)	A1: 1/100 A3: 1/200	株式会社 久留米建設事務所 福岡本社 TEL: 092-522-5211 久留米建設事務所 久留米支店 TEL: 092-522-5183 久留米建設事務所 久留米支店 TEL: 092-522-5183 久留米建設事務所 久留米支店 TEL: 092-522-5183	久留米工業高等専門学校 久留米工業高等専門学校 久留米工業高等専門学校 久留米工業高等専門学校	E-46





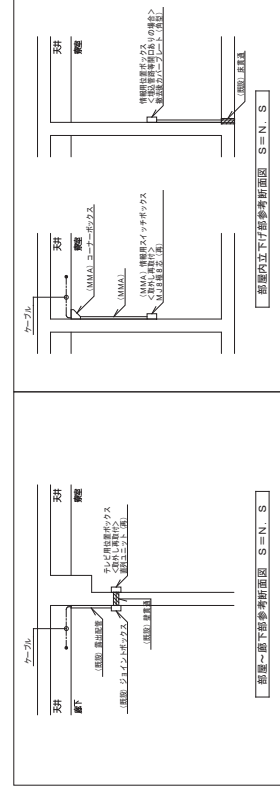




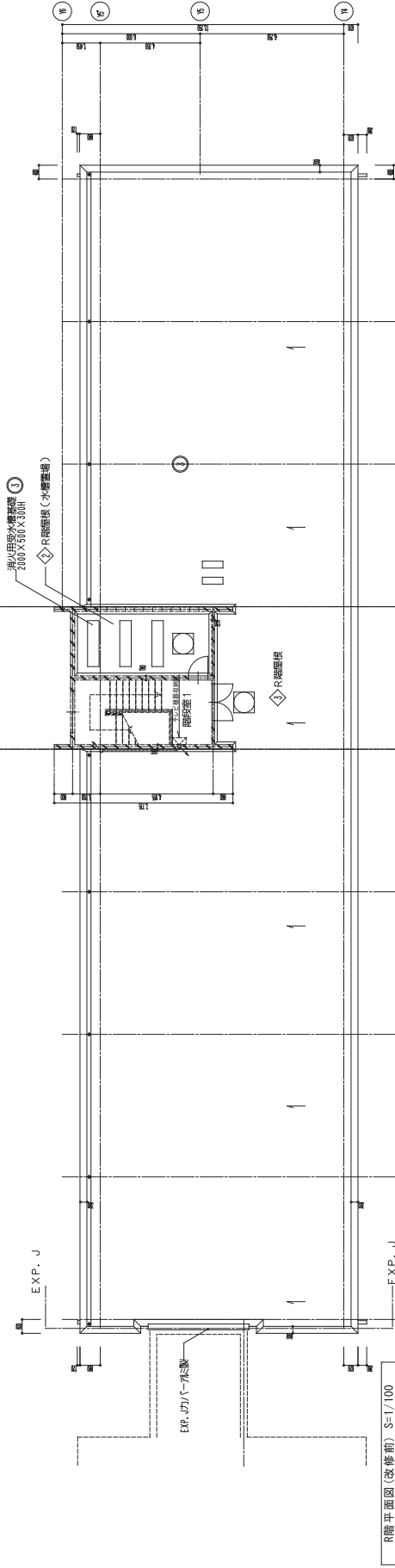
(注記) 図面に特記なくとも不変となる設備記号は全て撤去とする。

3階平面図(改修前) S=1/100

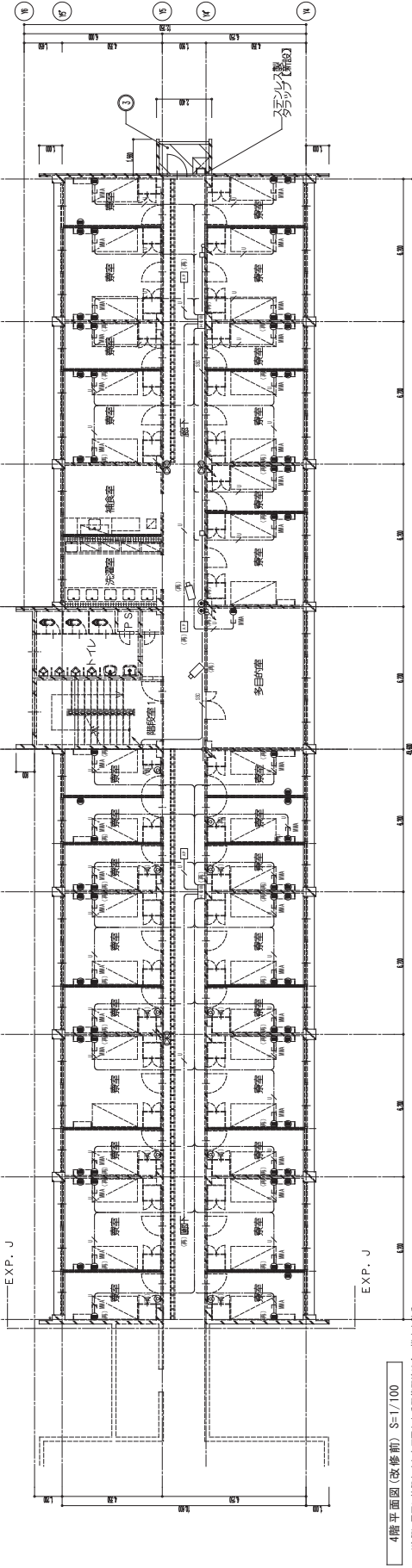
年 度	設計年月	設計業務名	工事名称	図面名称	縮尺	建築士法第20条第1項に基づく表示	独立行政法人 国立高等専門学校機構	図面番号
令和7年度	令和7年7月	久留米工業高等専門学校改修設計業務	久留米工業高等専門学校改修その他工事	明電設備 3階平面図(改修前)	A1: 1/100 A3: 1/200	株式会社 久留米工業高等専門学校 福岡本社 TEL 092-522-5111 福岡支店 TEL 092-522-5183 久留米支店 TEL 092-522-5183 一級建築士事務所 福岡県知事登録 第1-149号 国土交通大臣登録 第35016号 野田 康広	独立行政法人 国立高等専門学校機構 久留米工業高等専門学校 建築部長 佐藤 隆 建築課長 佐藤 隆 建築課長 佐藤 隆	E-50



PH階平面図(改修前) S=1/100



R階平面図(改修前) S=1/100



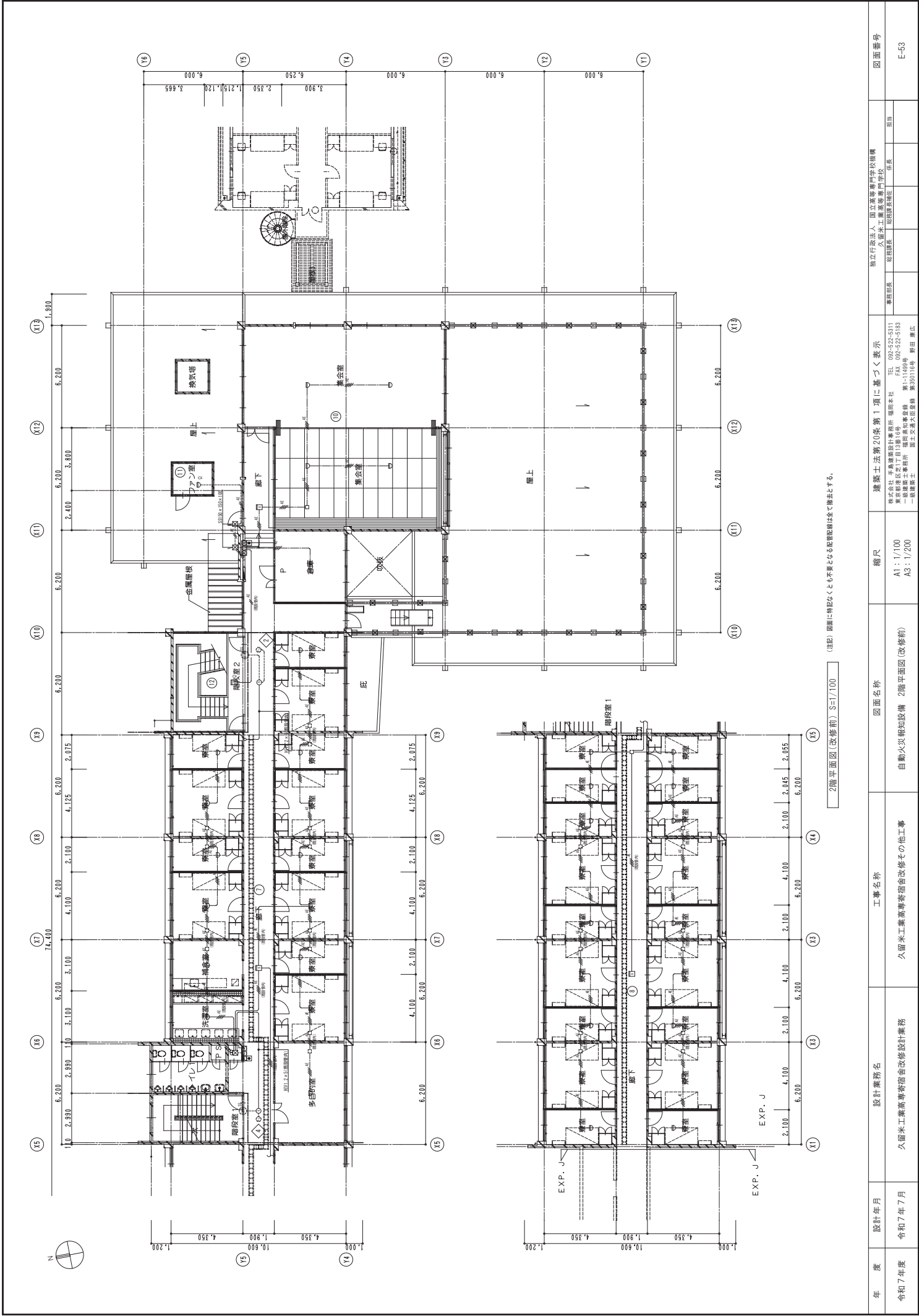
4階平面図(改修前) S=1/100

(注記) 図面に特記なくとも不量となる設備記載は全て撤去とする。

年度	設計年月	設計業務名	工事名称	図面名称	縮尺	建築士法第20条第1項に基づく表示	無立行設法人 国立高等専門学校機構	図面番号
令和7年度	令和7年7月	久留米工業高等専門学校改修設計業務	久留米工業高等専門学校改修その他工事	弱電設備 4階平面図(改修前)	A1: 1/100 A3: 1/200	株式会社 久留米工業高等専門学校 福岡本社 TEL: 092-522-5211 久留米工業高等専門学校 福岡支社 TEL: 092-522-5103 一級建築士事務所 福岡県知事登録 第1-1149号 一級建築士 国土交通大臣登録 第35016号 野田 廉次	事務部長 福岡県知事 福岡県知事 福岡県知事	E-51



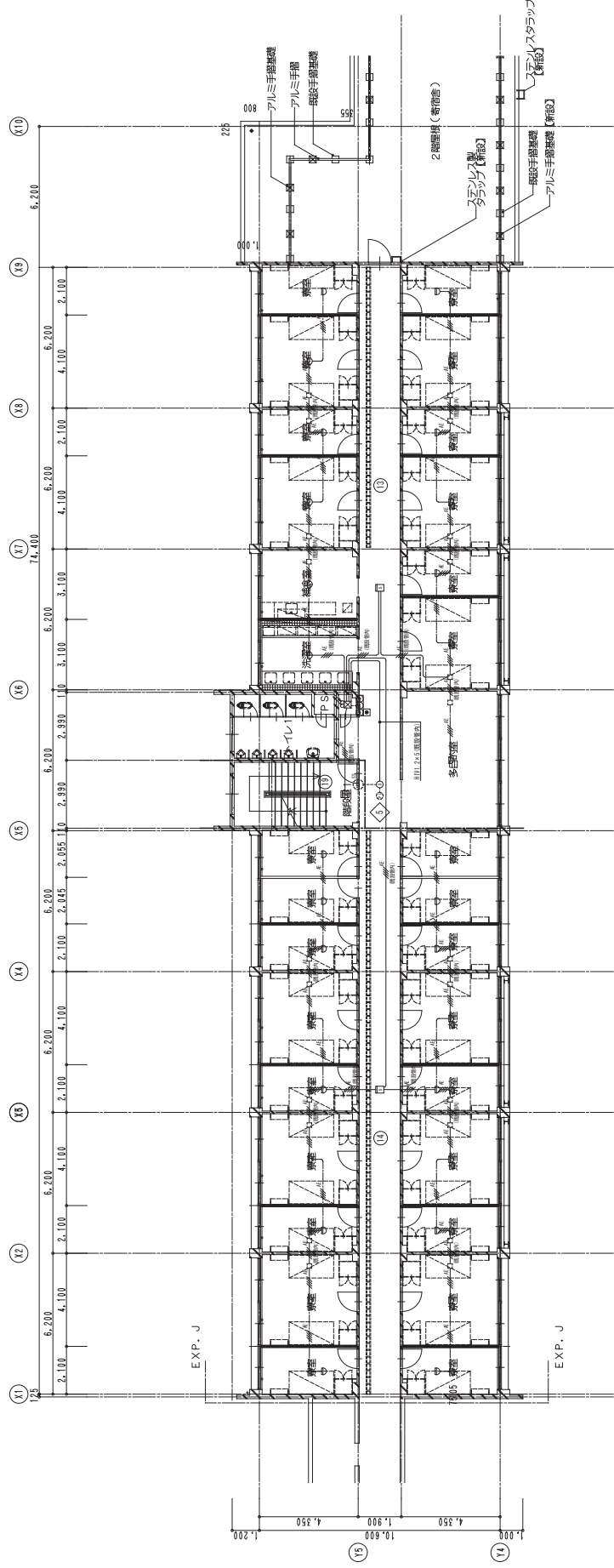




(注記) 図面に特記なくとも不変となる設備配置は全て機法とする。

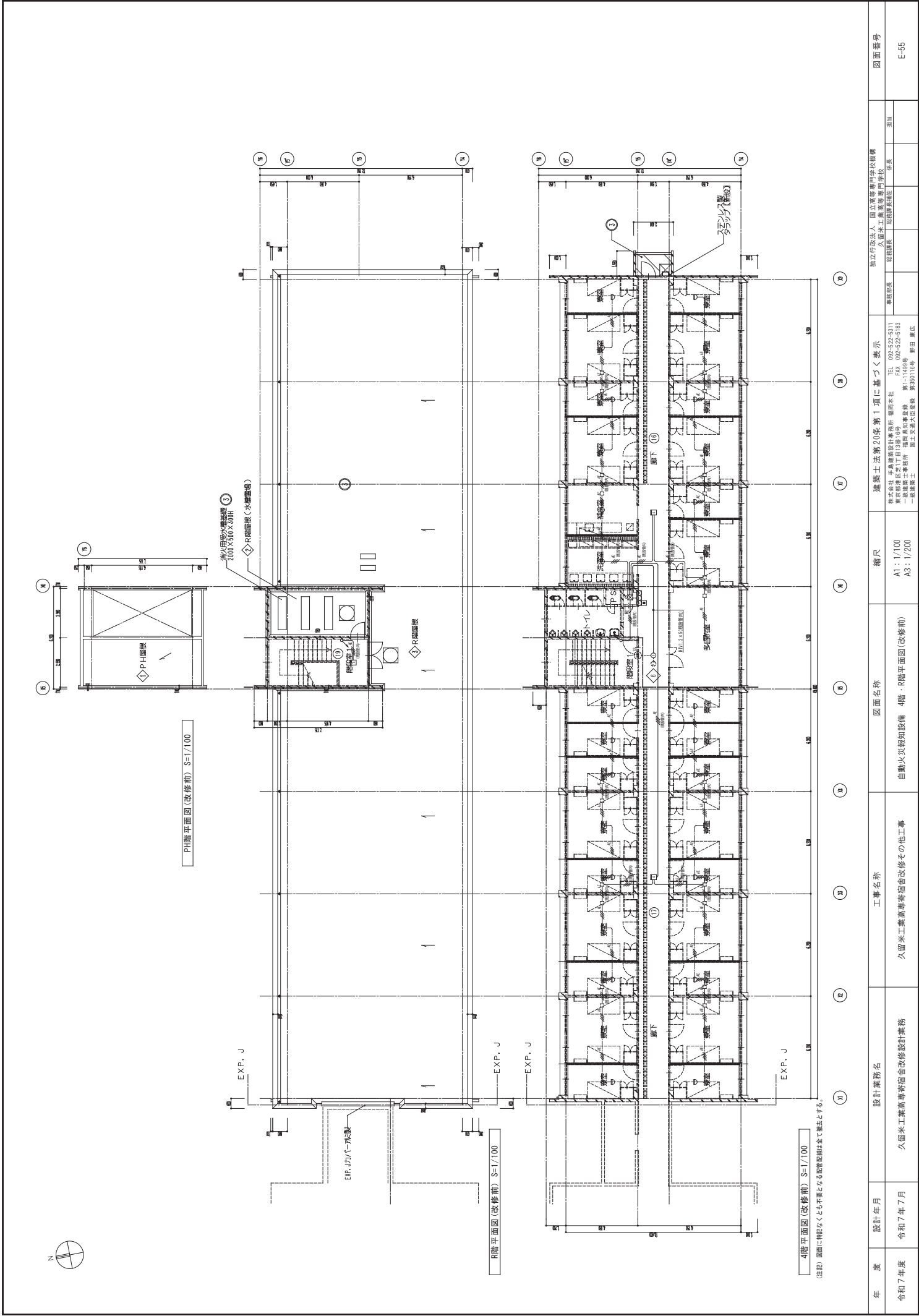
2階平面図(改修前) S=1/100

年度	設計年月	設計業務名	工事名称	図面名称	縮尺	建築士法第20条第1項に基づく表示			独立行政法人 国立高等専門学校機構			図面番号
						株式会社 国土建設設計事務所 福岡本社	TEL 092-522-5211	代表取締役	事務部長	設計部長	担当	
令和7年度	令和7年7月	久留米工業高等専門学校改修設計業務	久留米工業高等専門学校改修その他工事	自動火災報知設備 2階平面図(改修前)	A1: 1/100 A3: 1/200	代表取締役 佐藤 隆夫	FAX 092-522-5193	代表取締役 佐藤 隆夫	代表取締役 佐藤 隆夫	代表取締役 佐藤 隆夫	代表取締役 佐藤 隆夫	E-53



3階平面図(改修前) S=1/100 (注記) 図面に特記なくとも不変となる配管配線は全て撤去とする。

年 度	設計年月	設計業務名	工事名称	図面名称	縮尺	建築士法第20条第1項に基づく表示	独立行政法人 国立高等専門学校機構	図面番号
令和7年度	令和7年7月	久留米工業高等専門学校改修設計業務	久留米工業高等専門学校改修その他工事	自動火災報知設備 3階平面図(改修前)	A1: 1/100 A3: 1/200	株式会社 国土建設設計事務所 福岡本社 TEL 092-522-5111 東京事務所 TEL 03-522-5103 福岡事務所 TEL 092-522-5103 第一建設株式会社 第一建設株式会社 第一建設株式会社 第一建設株式会社 第一建設株式会社 第一建設株式会社	事務部長 佐藤 隆弘 事務部長 佐藤 隆弘 事務部長 佐藤 隆弘	E-54



年 度	設計年月	設計業務名	工事名称	図面名称	縮尺	建築士法第20条第1項に基づく表示	無立行設法人 国立高等専門学校機構	図面番号
令和7年度	令和7年7月	久留米工業高等専門学校改修設計業務	久留米工業高等専門学校改修その他工事	自動火災報知設備 4階・R階平面図(改修前)	A1: 1/100 A3: 1/200	株式会社 久留米工業高等専門学校 福岡本社 TEL: 092-522-5211 久留米工業高等専門学校 福岡支社 TEL: 092-522-5133 久留米工業高等専門学校 福岡支社 第1-149号 野田 康広	久留米工業高等専門学校	E-55